

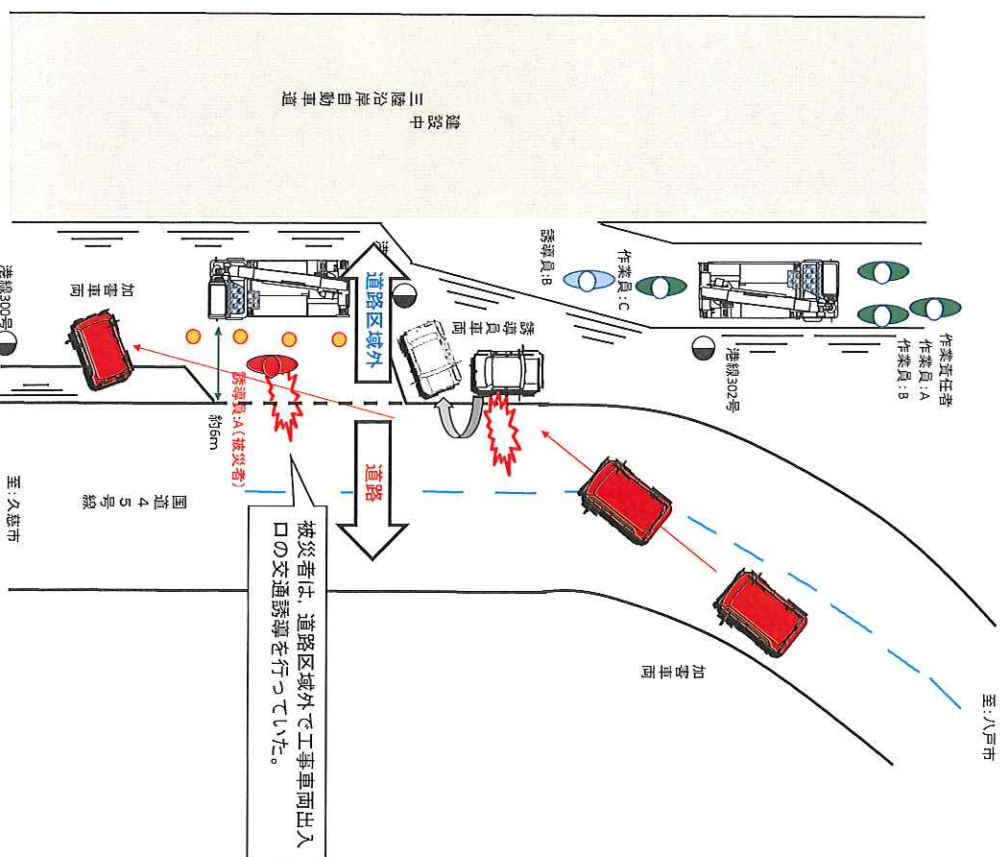
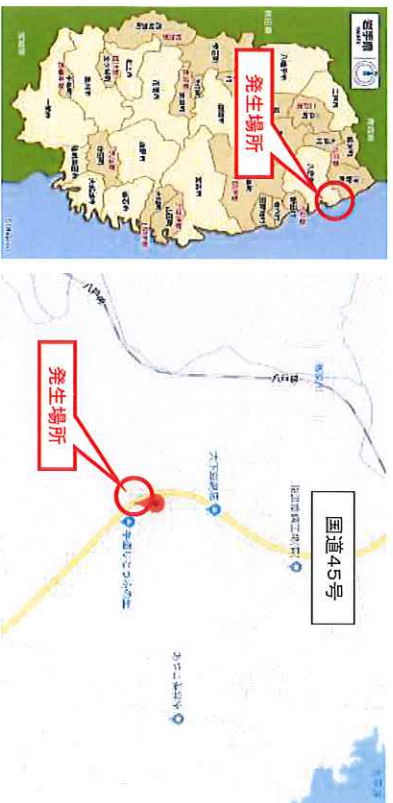
## 送配電カンパニー岩手支社管内 配電工事（請負）における誘導員の交通死亡災害について（第一報）

標記につきまして、請負工事における交通誘導業務中に、誘導員に車両が追突し、死亡に至る事案が発生しましたので概要を報告します。

1. 発生概要
- (1) 発生日時 平成31年 2月23日（土） 13時45分頃
  - (2) 発生場所 岩手県久慈市 株式会社〇〇〇〇〇〇 〇〇営業所 〇〇〇〇（年齢：7.5歳）
  - (3) 被災者 災害程度：死亡、傷病名：現在調査中
  - (4) 加害者 〇〇〇〇（年齢：63歳）

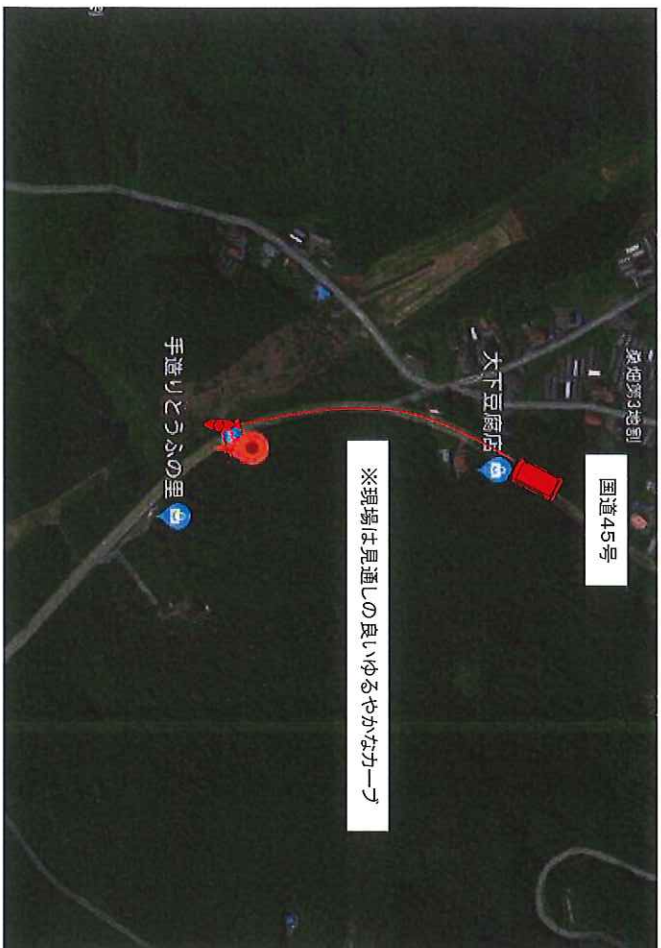
### 3. 発生概要図

- 14：30頃 警察署の警察官が現場に到着し、現場検証を開始した。
- 15：30頃 株式会社〇〇〇〇〇〇 〇〇営業所長が病院へ到着し、被災者が死亡した旨、病院より告げられた。



2. 発生概要
- <2月23日（土）>
- 8：30頃 被災者は、当日の交通誘導業務のため元請会社営業所に到着した。
  - 9：10頃 元請会社の資材準備が完了したことから、現場に向けて出発した。
  - 9：30頃 被災者は、作業現場に到着し交通誘導業務に就いた。
  - 12：00頃 被災者は、午前中の交通誘導業務を終了した。
  - (昼休憩)
  - 13：00頃 被災者は、道路区域外で工事車両出入口の交通誘導業務に就いた。
  - 13：45頃 災害発生。
  - 13：50頃 高所作業車の方から衝撃音が聞こえたため、確認したところ被災者が仰向けに倒れており、その先で損傷した車両を発見した。（事故の瞬間を目撃した者はいない。）
  - 13：55頃 元請会社作業責任者は、被災者の容態を確認し、作業員が救急車の手配を行った。
  - 14：10頃 元請会社作業責任者は、災害の発生について元請会社配電課係長へ報告をした。
  - 14：14頃 救急車が現場へ到着し、救急隊員が被災者の救護に当たった。
  - 14：14頃 元請会社配電課係長は、〇〇電力センター配電課副長へ災害発生を報告をした。
  - 〇〇電力センター配電課副長は、〇〇電力センター配電課長へ災害発生を報告をした。
  - 被災者を乗せた救急車が現場を出発した。（救急隊員の判断でドクターヘリを要請し、待ち合わせ場所へ向かった。その後、病院へ搬送された。）
  - 14：20頃

4. 現場状況



※現場は見通しの良いゆるやかなカーブ



加害車両停車



全体情景



南方へ向かい走行中



誘導員車両へ接触



反動で誘導員へ接触



④

5. 発生原因

- ・ 現在調査中。

6. 再発防止対策

- ・ 現在検討中。

以上