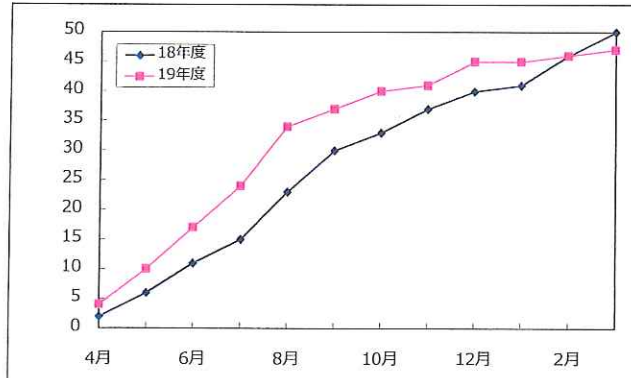


災害発生状況比較（2018年度・2019年度）

【補足説明】2019年度、直営の虫刺されが15件と増加傾向であった。引込工事センターにおいても様々な環境での工事があるため、虫（蜂、茶毒蛾、ダニ）の特性を学ぶとともに刺された場合、適正に応急措置ができるようお願いしたい。

資料No. 2 中部電力PG（株）
委託作業安全推進会議
2020年 4月 21日

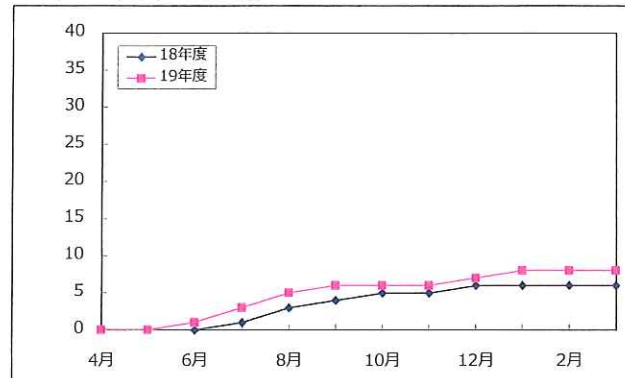
1. 直 営



	4月	5月	6月	7月	8月	9月	10月	11月	12月	1月	2月	3月
18年度	2	6	11	15	23	30	33	37	40	41	46	50
19年度	4	10	17	24	34	37	40	41	45	45	46	47
虫刺され	0	2	3	5	12	13	15	15	15	15	15	15

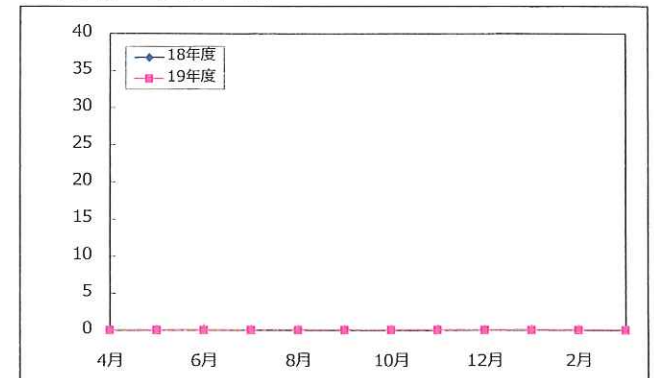
↑（参考）2019年度 虫刺され件数 ※2018年度 3月末時点 8件

2. トーエネック（架空線）



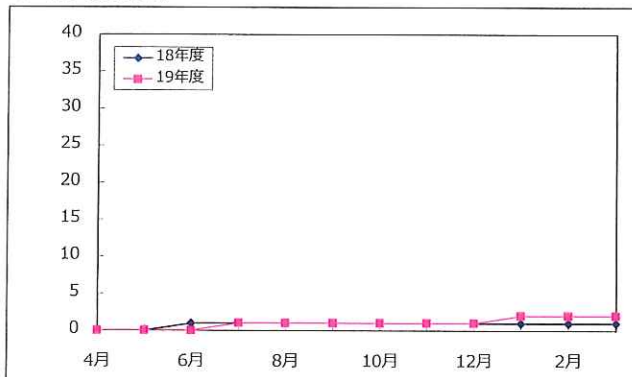
	4月	5月	6月	7月	8月	9月	10月	11月	12月	1月	2月	3月
18年度	0	0	0	1	3	4	5	5	6	6	6	6
19年度	0	0	1	3	5	6	6	6	7	8	8	8

3. 地中線工事会社（4社）



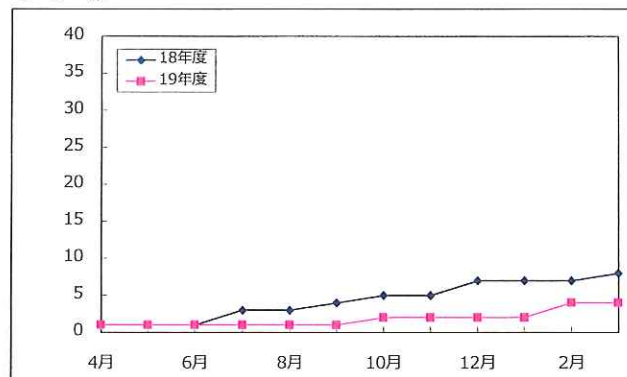
	4月	5月	6月	7月	8月	9月	10月	11月	12月	1月	2月	3月
18年度	0	0	0	0	0	0	0	0	0	0	0	0
19年度	0	0	0	0	0	0	0	0	0	0	0	0

4. 引込委託店等



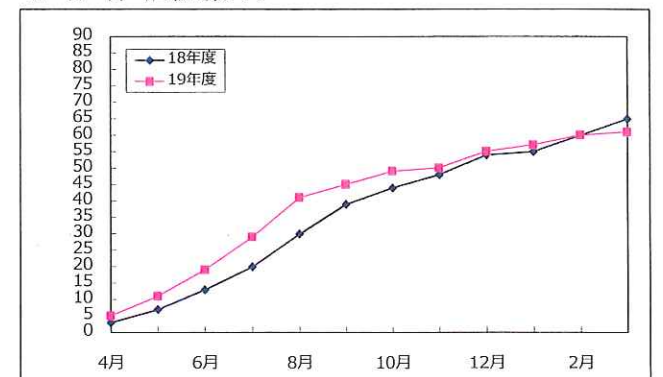
	4月	5月	6月	7月	8月	9月	10月	11月	12月	1月	2月	3月
18年度	0	0	1	1	1	1	1	1	1	1	1	1
19年度	0	0	0	1	1	1	1	1	1	2	2	2

5. 公 衆



	4月	5月	6月	7月	8月	9月	10月	11月	12月	1月	2月	3月
18年度	1	1	1	3	3	4	5	5	7	7	7	8
19年度	1	1	1	1	1	1	2	2	2	2	4	4

6. 合 計（自殺を除く）



	4月	5月	6月	7月	8月	9月	10月	11月	12月	1月	2月	3月
18年度	3	7	13	20	30	39	44	48	54	55	60	65
19年度	5	11	19	29	41	45	49	50	55	57	60	61