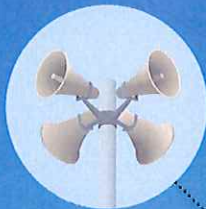




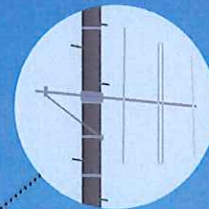
中部電力パワーグリッドの電力設備を活用した 鉄塔等設備貸出サービス

防犯・防災関連機器・ICT機器の設置場所に
当社の電力設備をご活用ください!

防災スピーカー



防災無線アンテナ



観測・監視カメラ



ライブカメラ



設置場所の選定は、中部電力パワーグリッドがお手伝いいたします。

中部エリアに送電鉄塔約30,000基 無線鉄塔・建物約300カ所を保有

初期費用の抑制

お客さま自身で機器設置のための支持物を手配する必要がなく、初期費用が抑えられます。

機器の設置スペースに電力設備を活用いただくことで、機器設置の低コスト化、省力化に貢献します。

用地交渉等の 手続き省力化

支持物を建設するための用地交渉等の手続きが省略できます。

支持物 メンテナンス不要

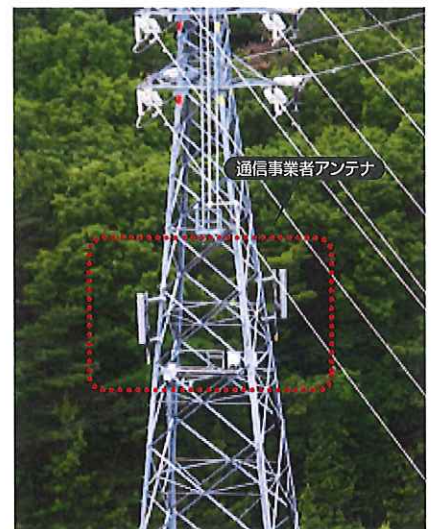
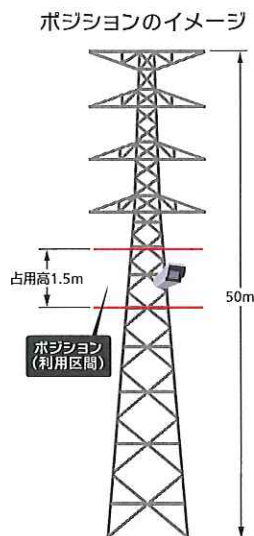
支持物のメンテナンスは中部電力パワーグリッドが行います。

料金メニュー

小型料金プラン	プランS	プランL
技術検討費用 (事前検討)	事務手数料他 50,000円/申込 鉄塔強度検討費* 50,000円/基	
鉄塔利用料	200,000円 /年・ポジション	600,000円 /年・ポジション
適用条件	占用高 500mm以下	占用高 1,500mm以下
敷地利用料	鉄塔敷地上などに機器を設置する場合に個別算定	

※ お客さま機器の設置に伴い、鉄塔強度検討を実施します。
ご希望の鉄塔の形状が特殊な場合等は別途追加料金が必要となります。

貸出事例



お問い合わせ先