

2021年度 第5回 取締役会議事録

㈱掛川電気引込工事センター



1. 招集年月日 2021年9月3日
2. 開催日時及び場所 2021年11月5日 取締役会 14:50～15:55
掛川電気会館 2F 会議室
3. 取締役の数及び出席取締役の数
取締役 8名 出席取締役 8名
4. 出席取締役の氏名
(代表取締役社長)中村 修 (常務取締役)阿形正好
(取締役)松浦喜芳、鶴田昌伸、寺田吉隆、鈴木基文、松下高己 (社外取締役)水野智義
5. 出席監査役の氏名
無し
6. その他の出席者氏名
(兼務)事務長 水野智義
7. 議長の氏名
中村 修
8. 議決事項に特別の利害関係を有する取締役の氏名
なし
9. 議事の経過の要領及び議案別の議決の結果
■全ての議案は出席取締役の賛成決議により、可決承認された。

議題審議の前に

中部電力ミライズ㈱からの情報連絡があった(ホームページに掲載)

定刻になり定款の規程により中村代表取締役社長の挨拶後、議長席について開会する旨を述べて議事に入った。

議長は、先ず、事務長に会議の進行を委任した。

これにより、事務長は事前資料レジュメに沿って会議の開始をした。

■議題審議

第1号議案:来年度の技能オリンピックと今後の対応について

標題における計画は中部電力パワーグリッド㈱の都合(新型コロナウイルスの影響)を配慮し中部連合会の決定により、1年延期となり2022年の秋に実施変更となりました。

これにより、選手の選考は取締役会の決議とおりに今年の12月上旬に応募のご案内を発信致します。

選手3名、補欠1名

報奨金は2019年9月6日の取締役会決議と同様とする(各ブロック会で議論して賛成多数で決議した)

- 事業所に30万円/1事業所
- 選手、補欠に10万円/ひとり

■訓練は5回以上とし、技能精度を向上させる(今までは3回程度なので入賞しない)

第2号議案:今年度の技能認定(昇柱訓練・計器など)について

【別紙1】

技能認定の訓練は予定とおりに11月9日から実施します。
別紙、スケジュール参加予定人数一覧をご確認願います。
認定証は組合事務局の佐藤さんが、例年とおりに来年の6月に発行致します。

第3号議案:2021年度 上期実績・通期見通しの損益について

【別紙2】

- ▶ センター税引き前当期利益見通し… 5,799千円 (予算は3,152千円)
 《詳細は別紙による》
- ▶ 上記により、今年度末は450万円以上の剰余金が発生する見込みです(配当金は0円として計上)
 (株)センターの経営理念、経営方針に沿って事業への経営資源を集中し展開を実施します。

第4号議案:中間会計監査について

本日、13:00から15:00まで、監査役2名による会計監査を実施した結果、指摘事項はなかった。

第5号議案:年末年始休暇について

1月の取締役会の決定に従い、12月29日(水)～1月5日(水)まで8休業日とします。
中部電力パワーグリッド(株)及び施工班との調整は済み。

第6号議案:校正試験および耐電圧試験について

- 今年度の標題の**校正試験**は新型コロナウイルスの影響の為に
感染防止策を図り、3密にならないように実施いただきたくセンターの試験器の貸し出し期間を
ゆとりをもって実施計画致します。
(中部電力パワーグリッド(株)に測定器を借りる事を依存しない)
事前に組合事務局に貸し出し期間をお伝え下さい…他のBLと日程調整を致します。
現在、森・山梨BLが11/9 掛川BLが11/16 磐田BLが11/18 南部BLが11/24, 25
袋井BLが11/11に校正試験を実施する(菊川BLは実施日をご連絡下さい)
なを、磐田BLは測定器を独自に購入し、試験を実施すると報告されました。
また、(株)センター保有の3台の測定器は(株)中部精機にて9月に校正試験更新を完了しています。

- 防具の耐電圧試験**に関しては、9月の取締役会決議されている通りに希望日の1ヵ月前までに
(株)トーエネックサービスへ申込書の提出をお願い致します…(1ヵ月前にFAX申込が必要)
10月25日に事務長から全事業所にご案内文と申込書を郵送致しました。
また、申込書はホームページに掲載しましたので、ご利用下さい。
各事業所において不明な点は事務長まで、ご連絡願います。

第7号議案:フルハーネス特別教育の受講実績及び修了証について

➤ 直営施工班、取締役を含む

■全体事業所数 104 に対して、実施結果は 60 事業所でした。

ブロック名	事業所数	受講者数
掛川 BL	12	23
菊川 BL	6	9
南部 BL	8	19
袋井 BL	9	16
森・山梨 BL	9	12
磐田 BL	16	30
合計	60 事業所	109 人

★委託作業で引込及び昇柱作業、高所作業車作業に従事される方で未受講者が無いよう、各ブロックで確認周知をお願い致します。

未受講者がいる場合は当センターにご連絡ください。

★注1…委託業務にて引込・柱上作業、高所作業車作業が特別教育必須。

注2…事業者は労働安全衛生法(第59条-3)及び労働安全衛生規則(第36条-41)を遵守。

注3…当センターの発行する修了証が無いと委託業務ができなくなるわけではありません。

1. 当センターで特別教育を開催し受講いただいた方には修了証を発行しました。
2. 本年度の当センターの修了証の発行について
委託業務の従事者であり雇用契約を結ぶ事業所内で教育(外部受講は除く)を受け、事業者が当センターに教育の証明を報告し、当センターが承認した場合。
3. 2において当センターの修了証の発行期間は2022年2月28日までに修了した者に限る。
4. 当センターより特別教育の修了の証明を求められた場合は、当センター修了証、外部機関で受講した修了証、または雇用契約を結ぶ事業者が修了証明できる書類をご提示ください。

第8号議案:前回の重要議案について…事務長提案(理事会も同様)

【テーマ…理事会をWeb会議で実施して行く】

緊急事態宣言の発令されている期間や重要議案が無く説明だけの会議の場合などに ZOOMにて遠隔対応のWeb会議(リモート)を実施する…集会しない

■結論

取締役の役員の方の中に、ZOOMを利用する職場環境が適切でなく、個人情報保護の為に利用する事が出来ないとの回答があり、また他の取締役も少し反対意見があり

結論としてこの議案は次期役員改選後まで保留と致します。

議論の無い情報連絡の場合は今までとおりに、メール会議と致します。

第9号議案:株センターの8月度、9月度、10月度の月次業務実績報告について

【別紙3】

月度の実績報告を別紙のように株主様へご報告・情報公開をいたします。

第10号議案:協力工事店の2Q実績について

【別紙4】

7月～9月までの2Q/4の実績報告を別紙のように株主様へご報告・情報公開をいたします。

- 9 月度実績 中村代表取締役社長…3 件実施
直営施工班の寺井電機㈱ 寺井会長…2 件実施
- 10 月度実績 阿形常務取締役…2 件実施
直営施工班の(有)中泉電気工業 寺井相談役…3 件実施

■別紙による内容を株主様へご報告・情報公開をいたします。

今後も取締役会決議のとおり、取締役及び直営施工班による安全パトロールを実施致します。

第 12 号議案：2021 年度（下期）委託作業安全推進会議の報告について…中村代表取締役社長が出席した

2021 年 10 月 26 日(火) 14:00～15:30

静岡市葵区駿府町 2 番 90 号 静岡市民文化会館 2 階 第 1 会議室

㈱県電協（松本社長、松田副社長、青木主査、その他委員）

中電 PG㈱静岡支社（上島委員、その他委員）

- (1) 2021 年度（上期）配電部門災害発生状況ならびに安全パトロール結果について
- (2) 2021 年度（上期）協力会安全パトロール結果について
- (3) 各電気引込工事センター教育訓練実施状況について
- (4) 2021 年度 協力会安全管理基本計画(中間報告について)
- (5) 2021 年度 中部電気工事協力会連合会主催の災害復旧広域応援訓練について

➤ 中電 PG㈱報知事項…必要項目をホームページに掲載する

①フルハーネス ランヤードを使用した落下映像…昇柱訓練時に放映する

- ◎動画は今後、各センターに URL をお送りしますのでダウンロードが可能となります。
- ◎入手後は当センター安全教育に活用、ご希望の方にはお渡します。
- ◎注意事項：昇降時、地上から 4 m 以下はランヤードを必ず「電柱巻き」で安全作業

②電気引込線点検・張替 PR チラシ作成について

③保護具・防具の耐圧試験および測定器類の校正試験の実施に向けた取り組みについて

耐圧試験器を譲渡します（細江サービスステーション、天竜サービスステーション）33 年経過品、事前に確認できます。

希望者：静岡、浜松・・・事前確認検討～本申込み～抽選（予定）

④申請代行サービスの試行について

- ◎工事店様に代わって申請業務を代行 サービス提供価格:1,000(税込)/1 申請あたり
現在、高山営業所にて試行中、静岡営業所も試行を始めます。
ニーズや効果の検証を進めるべく、試行事業場を拡大して検証を行います。

上記のとおり議事の顛末を記録し、ホームページに掲載する。
出席取締役全員が記名捺印後、原紙は事務長が保管する事とする。

2021年11月5日

代表取締役社長	中	村	修	印
常務取締役	阿	形	正好	印
取締役	松	浦	喜芳	印
取締役	鶴	田	昌伸	印
取締役	鈴	木	基文	印
取締役	寺	田	吉隆	印
取締役	松	下	高己	印
社外取締役	水	野	智義	印

< 次回の開催日 >

2022年1月21日(金)

取締役会	15:00~16:00	中部電力パワーグリッド(株)	掛川営業所	5F 会議室にて
役員会	16:00~17:00	中部電力パワーグリッド(株)	掛川営業所	5F 会議室にて
懇親会	17:30~19:30	新泉にて		

2021 年度

【第 5 回 取締役会資料】

2021.11.5

(株)掛川電気引込工事センター

2021年度 従業員ランク技能認定の教育訓練（兼）昇柱訓練、計器訓練の支援者 計画

改定赤字 2021.11.5

事務長 水野智義



※委員の都合の悪い日はBL内で責任を持って調整し、代理出席は認めます(できれば、ランクaが望ましい)

		11/9 11/10 11/12 11/16 11/17 11/19 11/25 11/26 11/30 12/1 12/3 12/7 12/9 12/10															
		火	水	金	火	水	金	木	金	火	水	金	火	木	金		
		掛川	掛川	掛川	掛川	掛川	掛川	掛川	掛川	掛川	掛川	掛川	掛川	掛川	掛川		
訓練の従業員ランカー		a. 監督, 地上											c (計器)		新規・変更		
取締役会	中村代表取締役社長 a	代理出席、可		◎				◎			◎					◎	
	阿形常務取締役		◎								◎					◎	
	松浦取締役 c								○								○
	鶴田取締役 a							○					◎				
	鈴木取締役 a		○			○	◎										
	寺田取締役 a				◎									○			◎
松下取締役 s									◎							○	
直営施工班	沖さん(浜電工業(株)) s	○		○									○			○	
技能認定委員 (正)	㈱秋山電機工業所 秋山博昭 a	○						○									
	土井電気工事(株) 土井紀弥		○						○								
	タカヨシ電設 佐々木隆充c			○						○							
	山名電気 村松 修 a				○						○						
	大豊電気(株) 大田豊久 a					○						○					
	㈱遠州電気工事 栗本光康 a						○						○				
技能認定委員 (副)	㈱三和電設 河原崎真義a	○								○							
	(同)岡本電気工事店 岡本大亮 a		○						○								
	藤田電気工事 藤田敏雄 c			○							○						
	タケトミ電気 八木昭憲 c				○												
	㈱小川電気店 小川知久 c					○											
	㈱恵電社 平田渡 a								○								
参加事業所数	別紙による																

- 支援日と担当→ ◎ (当日の責任者、座学担当のすべて) ○ (担当・・・ランク a、c、監督、地上)
- 集合時間→ 8時20分厳守
- 場 所→ ■掛川電気会館
- 安全講義→ ◎表示の方とする

※当日の責任者は中村代表取締役社長のマニュアルに沿って、支援者がどうすれば良いのかを指導する。

※当日の座学の担当者は中村代表取締役社長の作成したテキストに沿って、訓練に来た方を教育する。

<中電PG(株)出席予定者>

		11/9 11/10 11/12 11/16 11/17 11/19 11/25 11/26 11/30 12/1 12/3 12/7 12/9 12/10																
		火	水	金	火	水	金	木	金	火	水	金	火	木	金			
		掛川	掛川	掛川	掛川	掛川	掛川	掛川	掛川	掛川	掛川	掛川	掛川	掛川	掛川			
中電PG(株)支援者 確定	技術長(掛川)	AM	○						○					○				
		PM								○					○			
	山田課長(掛川)	AM		○														
		PM																
	村松副長(掛川)	AM		○						○					○	○		
		PM	○	○						○					○	○		
	平松主任(掛川)	AM			○						○							○
		PM			○						○							○
	北川(磐田)	AM				○						○				○		
		PM				○						○				○		
	赤堀(磐田)	AM					○						○					○
		PM					○						○					○
	大石(掛川)	AM	○		○					○				○				○
		PM	○		○					○				○				○
	横須賀(掛川)	AM		○					○		○				○	○		
		PM		○					○		○				○	○		
昼食用意		5	6	6	5	5	6	5	5	4	4	5	5	6	6			

2021年度 従業員ランク認定技能訓練出席の予定人数



ブロック	事業所数	人数計	11月																		12月									
			9日		10日		12日		16日		17日		19日		25日		26日		30日		1日		3日		7日		9日		10日	
			AM	PM	AM	PM	AM	PM	AM	PM	AM	PM	AM	PM	AM	PM	AM	PM	AM	PM	AM	PM	AM	PM	AM	PM	AM	PM	AM	PM
掛川ブロック		60	4	1	7	3	1	1	0	0	4	0	1	0	2	0	2	2	6	2	3	1	2	1	3	0	5	3	3	3
菊川ブロック		44	0	0	0	6	4	0	1	4	0	0	6	0	4	0	3	0	0	0	2	4	0	2	0	0	2	2	2	2
南部ブロック		40	3	1	1	1	3	2	0	1	1	0	1	1	2	0	1	0	0	2	0	2	5	0	9	0	1	1	1	1
森・山梨ブロック		21	0	0	2	0	1	0	2	0	0	6	4	0	1	0	0	1	0	1	2	0	0	1	0	0	0	0	0	0
袋井ブロック		41	4	4	1	0	3	3	3	0	1	2	0	0	0	0	4	0	0	0	2	0	3	0	0	0	4	3	2	2
磐田ブロック		63	0	5	0	0	0	2	4	1	5	0	6	0	1	2	1	0	1	2	3	2	2	0	1	0	8	7	5	5
計		269	11	11	11	10	12	8	10	6	11	8	12	7	6	6	8	6	7	7	12	9	12	4	13	0	20	16	13	13
	a	179	9	9	9	6	9	8	8	5	9	8	9	7	6	5	5	6	7	6	0	0	0	0	0	0	12	12	12	12
	c	60	0	1	0	1	1	0	0	0	1	0	1	0	0	0	1	0	0	0	12	9	12	4	13	0	4	0	0	0
	監督	10	2	0	0	0	1	0	0	0	0	0	1	0	0	0	2	0	0	0	0	0	0	0	0	1	1	1	1	1
	地上	20	0	1	2	3	1	0	2	1	1	0	1	0	0	1	0	0	0	1	0	0	0	0	0	0	3	3	0	0
	計	269	11	11	11	10	12	8	10	6	11	8	12	7	6	6	8	6	7	7	12	9	12	4	13	0	20	16	13	13

延べ人数 269人
 実人数 227人
 (2021.11.2時点)

12/9AMと重複
 のため実人数
 に含まない。

2021年度 通期損益見通し

2021年10月20日作成

【収入の部】

(単位：千円)

科目	予算	4~9月実績	10~3月見込み	通期見通し	対予算	対予算
センター受託料	320,000	162,267	159,999	322,266	2,266	
売上高	23	6	14	20	-3	
センター費	6,534	3,381	3,267	6,648	114	
安全管理費収入	2,532	1,264	1,251	2,515	-17	
受取利息	1	0	1	1	0	
受取配当金	200	300	0	300	100	
委託費収入	870	420	439	859	-11	
雑収入	10	1	8	9	-1	
(オリンピック)	0	0	0	0	0	
(オリンピック以外)	18	1	8	9	-9	
収入合計	330,170	167,639	164,979	332,618	2,448	

協力会からの配当が1株2000円から3000円になった

【支出の部】

↓マイナス赤は予算をオーバーした金額

科目	予算	4~9月実績	10~3月見込み	通期見通し	対予算	対予算
センター委託費	288,000	146,013	144,000	290,013	-2,013	
仕入高	14	7	0	7	7	
人件費	15,317	7,324	7,689	15,013	304	
安全管理費	1,212	600	596	1,196	16	
安全訓練費	2,900	737	1,708	2,445	455	
(オリンピック)	0	0	0	0	0	
(オリンピック以外)	2,900	737	1,478	2,215	685	
新聞図書費	0	0	0	0	0	
旅費交通費	93	3	38	41	52	
通信費	394	200	188	388	6	
会議費	924	369	322	691	233	
備品費	156	45	94	139	17	
印刷費	390	255	195	450	-60	
車両費	45	12	22	34	11	
交際費	10	0	0	0	10	
健康診断費	1,500	76	80	156	1,344	
事務所賃借料	1,320	600	600	1,200	120	
賃借料	32	32	0	32	0	
地代家賃	300	150	150	300	0	
管理委託費	6,534	3,381	3,267	6,648	-114	
事務業務委託費	3,867	1,990	1,933	3,923	-56	
修繕費	0	0	0	0	0	
減価償却費	318	159	159	318	0	
雑費	830	566	343	909	-79	
寄付金	0	50	0	50	-50	
(業務費計)	20,825	9,225	9,695	18,920	1,905	
租税公課	2,562	4	2,562	2,566	-4	
(租税公課合計)	2,562	4	2,562	2,566	-4	
オリンピック準備金繰入	300	0	300	300	0	
(引当金計)	300	0	300	300	0	
一般管理費計	39,004	16,553	20,246	36,799	2,205	
雑損失	0	0	0	0	0	
(営業外計)	0	0	0	0	0	
オリ準備金戻入	0	0	0	0	0	
(特別利益)	0	0	0	0	0	
固定資産除却損	0	0	0	0	0	
(特別損失)	0	0	0	0	0	
支出合計	330,170	167,639	164,979	332,618	-2,448	
税引前当期利益	3,152	5,066	733	5,799	2,647	総会資料「収支予算」の「予備費」額

社長	事務長	報告者
		

【 掛川電気引込工事センター 月次報告書 】

期間：2021年 8月1日～8月31日

●伝票付託枚数 中部電力(株) ⇒ センター

	掛川営業所	磐田営業所	計
寺井電機	311	0	311
浜電工業(株)	131	0	131
(有)中泉電気工業	4	256	260
計	446	256	702

●協力工事店へのスイッチング工事 付託枚数 ※上記に含まず

	掛川営業所	磐田営業所	計
(有)竜東電気工事商会	0	31	31
計	0	31	31

●竣工実績(施工件数)

	引込線工事	計器工事	スイッチング*工事	点検・改修工事	計
寺井電機(株)	321	133	46	0	500
浜電工業(株)	107	30	14	0	151
(有)中泉電気工業	235	98	2	0	335
計	663	261	62	0	986

●手直票の発行状況

	内容	結果
寺井電機(株) 計1件	支持点のPJカバー(緑線)が外れて落下していました。改修願います。	寺井電機(株)にて 手直し完了済

浜電工業(株)
(有)中泉電気工業 } ありませんでした。

●クレーム、その他

ありませんでした。

社長	事務長	報告者
		

【 掛川電気引込工事センター 月次報告書 】

期間：2021年 9月1日～9月30日

●伝票付託枚数 中部電力株 ⇒ センター

	掛川営業所	磐田営業所	計
寺井電機	322	0	322
浜電工業(株)	115	0	115
(有)中泉電気工業	4	275	279
計	441	275	716

●協力工事店へのスイッチング工事 付託枚数 ※上記に含まず

	掛川営業所	磐田営業所	計
(有)竜東電気工事商会	0	24	24
計	0	24	24

●竣工実績(施工件数)

	引込線工事	計器工事	スイッチング工事	点検・改修工事	計
寺井電機(株)	313	105	28	0	446
浜電工業(株)	93	31	7	0	131
(有)中泉電気工業	285	110	1	7	403
計	691	246	36	7	980

●手直票の発行状況

	内容	結果
寺井電機(株) 計2件	支払いが引込線張替のまま請求されていました。工事内容が変更になった場合の支払いについては、確実な対応を願います。	寺井電機(株)にて 内容確認・訂正済
	計器電源側と負荷側の配線が逆で接続されていました。確実な施工を願います。	寺井電機(株)にて 手直し完了済
浜電工業(株) 計1件	変圧器CT側の直付バンドの中へ通す状態で、チューブ引下げ線が施工されていました。外側となるよう改修願います。	浜電工業(株)にて 手直し完了済

(有)中泉電気工業 ありませんでした。

●クレーム、その他

ありませんでした。

社長	事務長	報告者
		

【 掛川電気引込工事センター 月次報告書 】
 期間：2021年 10月1日～10月31日

●伝票付託枚数 中部電力(株) ⇒ センター

	掛川営業所	磐田営業所	計
寺井電機	319	0	319
浜電工業(株)	125	0	125
(有)中泉電気工業	1	225	226
計	445	225	670

●協力工事店へのスイッチング工事 付託枚数 ※上記に含まず

	掛川営業所	磐田営業所	計
(有)竜東電気工事商会	0	26	26
計	0	26	26

●竣工実績(施工件数)

	引込線工事	計器工事	スイッチング*工事	点検・改修工事	計
寺井電機(株)	254	107	39	4	404
浜電工業(株)	91	40	7	0	138
(有)中泉電気工業	238	102	6	3	349
計	583	249	52	7	891

●手直票の発行状況

	内容	結果
寺井電機(株) 計2件	先方鋼管柱支持点縁廻し、柱と接触のため改修願います。	寺井電機(株)にて手直し完了済
	PJカバーが外れて落下しています。改修願います。	寺井電機(株)にて手直し完了済

浜電工業(株) }
 (有)中泉電気工業 } ありませんでした。

●クレーム、その他

ありませんでした。

(株)掛川電気引込工事センター協力工事店A、B、C
 < 4月～6月、7月～9月 工事件数 >

社長	事務長	報告者
		

※協力工事店A、B、Cが中部電力株式会社の管内で施工し、検査を完了した工事件数

工事店 コード	工事店名	工事店 ランク	中電検査完了件数				計
			4月～6月	7月～9月	10月～12月	1月～3月	
24001	(有) 秋山電機工業所	A→B(6/21～)	7	4			11
24002	(株) 阿形電気	A	15	24			39
24004	(株) 内田電設	A	16	15			31
24011	(株) 川北電気	A	4	5			9
24014	(有) 川村電気設備	A	25	48			73
24015	共栄電気工業所	B	3	4			7
24018	(株) 斉藤電気	A	20	19			39
24019	(株) 三和電設	A	9	5			14
24020	(有) 佐々木電気	C	0	0			0
24023	(有) 松英電気設備工業所	A	9	12			21
24024	(有) 政和電気	A	26	14			40
24025	(有) 正晃電設	A	37	33			70
24026	(同) 岡本電気工事店	B	6	3			9
24027	(株) 中遠電気	A	6	9			15
24028	土井電気工事(株)	A	9	27			36
24029	(有) 中上電工社	A→B(6/21～)	13	6			19
24030	浜電工業(株)	A	25	27			52
24031	浜岡テレビ協業組合	B	0	1			1
24032	平田電気商会	B	1	4			5
24036	藤田電気工事	C	1	1			2
24037	堀之内電気商会	B	1	1			2
24039	(有) 松浦電気設備	C	2	5			7
24040	栗山電気	C	7	5			12
24043	(有) ツルタ電気	C	0	0			0
24045	(有) 岩瀬電気工業	C	0	0			0
24051	(有) 地代電気	C	0	0			0
24052	鈴木電設	B	34	25			59
24055	(有) 佐藤電気工業社	B→D(6/21～)	19	0			19
24057	(有) 大石電工社	B	10	6			16
24058	(有) 中村電気設備	A	33	29			62
24059	(有) 東伸電設	C	0	0			0
24061	(有) 北島電気工業	A	22	19			41
24069	池本電気工事	C	9	3			12
24070	(有) 裕和電設	A→B(6/21～)	28	19			47
24076	小谷電気	C	0	0			0
24079	(株) 田嶋電気工業所	A	33	37			70
24081	タカヨシ電設	C	7	2			9
24082	(有) 松永電工	B	54	17			71
24083	赤堀電設	C	5	5			10
24084	木村電気	C	9	10			19
24087	高橋電気	C	13	8			21
24088	マルヨシ電気店	C	2	3			5
24089	S K 電気商会	C	0	1			1
24101	藤下電器	C	0	0			0
24102	トモ工電気	C	22	26			48
24103	(株) 鳥羽電気	A	6	16			22
24106	山名電気	B	2	6			8
24107	(株) 西山電気	C	11	12			23
24110	(有) 水野電器	C	1	0			1
24112	(株) 静岡太陽設備	C	0	0			0

工事店 コード	工事店名	工事店 ランク	中電検査完了件数				計
			4月～6月	7月～9月	10月～12月	1月～3月	
24305	(有) 榎本電気工業社	C	0	0			0
24307	(有) 遠州電気工事	B	7	6			13
24312	光生電気設備(有)	A	29	23			52
24315	昭和電気工事(株)	C	6	5			11
24325	前島電気工事(株)	A	33	32			65
24327	(有) 村越電気工業社	B	9	6			15
24329	(有) よこいデンキ	B	1	5			6
24330	(有) 竜東電気工事商会	C	0	0			0
24331	鈴木電気工事	B	1	0			1
24334	(有) 興豊電気工事	B	0	6			6
24335	山中電気工事	C	1	0			1
24340	(有) 恵電社	B→C(6/21～)	8	5			13
24345	(有) ナガタ電気工業所	C	9	8			17
24346	(有) 祥浩電気工業所	C	0	0			0
24347	岩田電気工事	C	14	23			37
24352	石晃電気設備	B	2	1			3
24353	山崎電気	A	40	24			64
24356	市川電機	B	5	5			10
24358	稲垣電機	B	6	6			12
24359	杉田電機	C	3	4			7
24360	村松電設	C	0	0			0
24361	(株) キタイ電気	A	12	18			30
24364	あおでんき工房	C	2	6			8
24367	深田電気	B	6	7			13
24501	(有) モンヤ電気	A	10	4			14
24502	(株) 小澤電業所	A	20	20			40
24505	(有) 加陽電気	B	7	3			10
24506	郷中電気(株)	B	4	4			8
24507	(有) 佐藤デンキ	B	12	9			21
24508	(株) ライトワーク	A	4	2			6
24516	(有) 小川電気店	C	2	6			8
24518	(株) 立正電気	A	12	13			25
24520	(有) テラデン	B	4	10			14
24522	竹下電気工事社	C	0	0			0
24524	大豊電気(株)	A	16	37			53
24525	弘和電業	C	3	0			3
24528	(株) 大王	C→D(6/21～)	5	0			5
24529	二興電気工事	B	7	0			7
24532	(有) 名倉電気	C(3月末脱退)	0	0			0
24533	(株) トラスト	A	16	15			31
24534	タケトミ電気	C	1	0			1
24535	(株) 三電工	B	4	4			8

	(4月～6月)	(7月～9月)	(10月～12月)	(1月～3月)	計
協力工事店A	535	527			1062
協力工事店B	213	168			381
協力工事店C	135	138			273
合計	883	833	0	0	1716

作成日：2021年10月11日
作成者：三木

安全パトロール票

共同受入業務班様 (別紙8)

実施年月日 令和3年 10月 19日 (火)

実施場所 掛川市大坂7762

実施時刻 9:45~10:20

移動距離 掛川市山崎→掛川市大坂 17.2km→明形電気 11.2km

パトロール対象 引込線工事・計器工事・屋内線工事・点検
 寺井電機株式会社・浜田電機株式会社・中興電機工業株式会社

パトロール種別: 引込線・引込線・引込線・引込線

実施の会使用欄

巡回者 巡回者 事務長 社長

巡回者 巡回者 事務長 社長

巡回者 巡回者 事務長 社長

★赤字一筆検20年度の最重要項目
 ※問題が確認された場合には「作業を中断させてその場で指導する」などにより安全意識向上を徹底する。

重点	チェック項目	作業員	作業責任者
1	服装はよいか	○	○
2	作業人員は適正か	○	○
3	「直営従業員名簿」記載の作業員か	○	○
4	安全作業義務は指導しているか	○	○
5	健康状態はよいか	○	○
6	委任証は携帯しているか	○	○
7	工具・保護具・防具・活動用連絡工具は整備が揃いように保管されているか	○	○
8	作業現場に必要な工具・測定器具等の準備はできているか	○	○
9	携行品はよいか(電気工事士免許・運転免許証・安全必須・工事伝票・その他必要書類)	○	○
10	18 T目により、作業員に対する作業内容の周知はよいか	○	○
11	19 K Yの実施はよいか	○	○
12	23 コム手袋の着用前点検はよいか	○	○
13	24 電柱、支線の地脚点検を実施したか	○	○
14	25 無蓋容器は安全帯の使用前点検はよいか	○	○
15	26 無蓋容器は安全帯の使用前点検はよいか	○	○
16	27 安全帯の取付方法は適切か	○	○
17	28 昇降設備の設置状況はよいか	○	○
18	29 昇降設備の設置状況はよいか	○	○
19	30 昇降設備の設置状況はよいか	○	○
20	31 昇降設備の設置状況はよいか	○	○
21	32 昇降設備の設置状況はよいか	○	○
22	33 昇降設備の設置状況はよいか	○	○
23	36 安全帯・隔離の使用状況はよいか	○	○
24	37 柱上作業姿勢、安定した足場の確保はよいか	○	○
25	38 小柱への昇柱方法は適切か	○	○
26	39 防具の取付・取外方法はよいか	○	○
27	40 保護具・防具の使用はよいか	○	○
28	41 安全呼称はよいか	○	○
29	42 補助ツツの取付位置はよいか	○	○
30	43 通い端の使用方法はよいか	○	○
31	46 踏み抜き防止措置はよいか	○	○

パトロール者所見 (状況により現況状況等も記入する。)

- ・作業責任者を中心にパトロールを実施に行い、作業員が作業内容を理解していました。
- ・高所作業の配置、補正、接地が確認に行われていました。
- ・道路の幅が狭く高所作業車を設置するにあたり道路を封鎖してまいりましたが交通誘導員が適切に配置できていました。
- ・現場内が雨後かきかんでいたため引込線に泥が付着しましたが、確実に拭き取る作業をしていました。

フオローの要否 要 不要

重点	チェック項目	作業員	作業責任者
49	作業責任者は防護等を着用しているか	○	○
50	作業責任者の指示・監視は適切か	○	○
51	作業現場の点検はよいか	○	○
52	作業現場の点検はよいか	○	○
53	安全作業工具類 (器具工用短絡防止ギャップ・総線ドライバー・安全マフ) の使用はよいか (許容劣化)	○	○
54	57 設置場所はよいか	○	○
55	58 高所作業車の操作方法はよいか	○	○
56	59 高所作業車の操作方法はよいか	○	○
57	60 ハッチング内での作業は適切か	○	○
58	61 輪留めの活用状況はよいか	○	○
59	62 使用前の規制装置動作確認はよいか	○	○
60	63 高所作業車での安全作業・作業区域の確保は出来ているか	○	○
61	64 公衆保安の確保 (防護具・セーフティコーン、作業区画の設置) はよいか	○	○
62	65 送電後の確認はよいか	○	○
63	67 個人情報保護に関する措置は適切に出来ているか	○	○
64	68 重機物の運搬・吊り上げ方法はよいか	○	○
65	69 自主検査はよいか	○	○

重点	チェック項目	作業員	作業責任者
1	安全作業に関する指示 (ボスター・標識など)	○	○
2	安全諸活動の記録の保管状況 (教育・K Yなど)	○	○
3	非常時の連絡体制などの指示	○	○
4	5	○	○
5	6	○	○
6	7	○	○
7	8	○	○
8	9	○	○
9	10	○	○
10	11	○	○
11	12	○	○
12	13	○	○
13	14	○	○
14	15	○	○
15	16	○	○
16	17	○	○
17	18	○	○
18	19	○	○
19	20	○	○
20	21	○	○
21	22	○	○
22	23	○	○
23	24	○	○

フオローの実施結果 (実施月日: 月 日) 良・否

果敢力会使用欄 センター使用欄



掛川市大坂

引込柱側高所作業車

設置状況

・接地線取付状況



掛川市大坂

引込柱側高所作業車

設置状況

・敷板設置(客先地内)



掛川市大坂

電柱側高所作業車

設置状況

・接地線取付状況

・後輪輪止(平坦のため

前後とも)



掛川市大坂

計器工事

保護具、防具の着用

増締め確認



掛川市大坂

柱上作業状況

保護具、防具の着用



掛川市大坂

計器工事

保護具、防具の着用

電圧測定



掛川市山崎

KY-TBM状況



掛川市山崎

電柱側高所作業車

設置状況

- ・作業区画
- ・後輪輪止(前下りのため前側のみ)



掛川市山崎

電柱側高所作業車

設置状況

- ・接地線取付状況



掛川市山崎

電柱側高所作業車

設置状況

・敷板設置(側溝蓋)



掛川市山崎

引込柱側高所作業車

設置状況

・敷板設置(軟弱地盤)

・接地線取付状況



掛川市山崎

柱上作業状況

保護具、防具の着用



掛川市山崎

計器工事

保護具、防具の着用

電圧測定

余 白

余 白

安全パトロール票

実施年月日 2021年 10月 27日 (水)

実施場所 掛川市東代 02 x 933

実施時間 10:10 ~ 10:35

移動距離 4km ~ 自社迄 18km

パトロール対象 引込線工事・計器工事・屋内総工事・店舗
直営班 寺井愛樹 浜電工業株式会社 南中興電気工業

作業種別: 電気工事, 配管工事, 電気工事, 屋内総工事, 店舗

作業内容: 引込線工事, 計器工事, 電気工事, 屋内総工事, 店舗

作業場所: 掛川市東代 02 x 933

協働会社使用欄

センター使用欄

巡回者: 中泉 寺井 (10/27)

事務長: 寺井

社長: 寺井

★赤字一平成30年度の最重要項目
※問題が確認された場合には「作業を中断させてその場で指導する」などにより安全意識向上を徹底する。

重点	チェック項目	作業者 チェック 欄	作業責任 者 チェック 欄
1	服装はよいか	○	○
2	作業人員は適正か	○	○
3	「直営従業員名簿」記載の作業員か	○	○
4	安全作業必須は携帯しているか	○	○
5	健康状態はよいか	○	○
6	委託者は携帯しているか	○	○
11	工具・保護具・防具・活線用絶縁工具は現場が無いように保管されているか	○	○
12	作業現場に必要な工具・測定器具等の準備はできているか	○	○
13	携行品はよいか (電気工事士免状・運転免許証・安全必携・工事伝票・その他必要書類)	○	○
18	TBMにより、作業者に対する作業内容の周知はよいか	○	○
19	KYの実施はよいか	○	○
23	ゴム手袋の着用前点検はよいか	○	○
24	電柱・支線の地際点検を実施したか	○	○
25	無塵帯・柱上安全帯の使用前点検はよいか	○	○
26	無塵帯・柱上安全帯の使用状況はよいか	○	○
27	安全帯D挿付時に本フック取付時に觸覚しやすしい物等が付いているか	○	○
28	昇柱経路の確認はよいか	○	○
29	3点支持での昇降柱動作ができているか	○	○
30	検電はよいか	○	○
31	昇降設備の設置状況はよいか	○	○
32	昇柱用梯子等の使用状況はよいか	○	○
33	昇柱動作はよいか	○	○
36	安全帯・開閉の使用状況はよいか	○	○
37	柱上作業姿勢・安定した足場の確保はよいか	○	○
38	小柱への昇柱方法は適切か	○	○
39	防具の取付・取外方法はよいか	○	○
40	保護具・防具の使用はよいか	○	○
41	安全呼吸器はよいか	○	○
42	補助フックの取付位置はよいか	○	○
43	通い脚の使用方法はよいか	○	○
46	踏み抜き防止措置はよいか	○	○

パトロール者所見 (状況により現場状況等も記入する。)

引込線工事 → 昇柱梯子をしっかりと固定されていました
柱上作業を低圧シートの活用で安心して
見ていられました。

パトローの要否

要・不要

重点	チェック項目	作業者 チェック 欄	作業責任 者 チェック 欄
49	作業責任者は脚章等を着用しているか	○	○
50	作業責任者の指示・監視は適切か	○	○
52	作業開始前の点検はよいか	○	○
53	安全作業用具類 (計器工器具用短絡防止キャップ・絶縁ドライバー・安全スリ) の使用はよいか (計器活線時)	○	○
57	設置場所はよいか	○	○
58	有資格者 (技能講習受講者) であるか	○	○
59	高所作業車の操作方法はよいか	○	○
60	ハット内での作業は適切か	○	○
61	転倒防止の活用状況はよいか	○	○
62	使用前の規制表示動作確認はよいか	○	○
63	高所作業車での安全作業・作業区域の確保は出来ているか	○	○
65	公衆保安の確認 (誘導員・セーフティコーン・作業区画の設置) はよいか	○	○
66	送電後の確認はよいか	○	○
67	個人情報保護に関する措置は適切に出来ているか	○	○
68	重量物の運搬・吊り上げ方法はよいか	○	○
69	自主検査はよいか	○	○

重点	チェック項目	作業者 チェック 欄	作業責任 者 チェック 欄
1	安全啓蒙に関する掲示 (ポスター・標語など)	○	○
2	安全諸活動の記録の保管状況 (教育・KYなど)	○	○
3	非常時の連絡体制図などの掲示	○	○
4		○	○
5		○	○
6	電気工事業法 (建設業法) に基づく登録・届出	○	○
7	電気工事業の登録 (届出) 標識の掲示 (店舗・現場)	○	○
8	労働者名簿・技能資格などの管理状況	○	○
9	関係法令・規程類の常備状況 (電技・内規・電気工事2法等)	○	○
10	しゅん工記録・自主点検表などの記録保管状況	○	○
11		○	○
12		○	○
13	個人情報取扱者の取扱いの限定	○	○
14	個人情報取扱の記録の保管・管理状況 (持ち出し・施錠など)	○	○
15	個人情報取扱の取扱いと返却・破棄の管理	○	○
16		○	○
17		○	○
18	保護具・防具類の保管状況	○	○
19	保護具・防具類の点検 (耐圧試験) 記録の保管状況	○	○
20	工具類の点検整備状況と記録の保管状況	○	○
21	測定器類の保管状況と点検 (校正記録) 記録の保管状況	○	○
22	倉庫等の資機材の整理整備状況	○	○
23		○	○
24		○	○

パトローの実施結果 (実施月日: 月 日) 良・否

協力会社使用欄

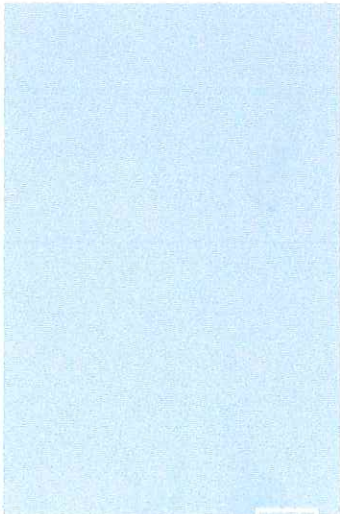
センター使用欄



02ヌ933
仮設引込新設
倒壊防止
対策がされていました



02ヌ933
公衆保安、車体
アース、輪留め
なされています



安全パトロール票

実施年月日 2021年 10月 27日 (水)

実施場所 掛川市七日町 01+131

実施時間 9:05 ~ 9:55

移動距離 1km

パトロール対象 引込線工事・計器工事・屋内線工事・店舗
寺井電機株式会社 浜電工業株式会社 南中央電気工業株式会社

直通班

票協力会使用欄

巡回者 巡回者 事務長 社長

3月10日 寺井

★赤字一平成30年度の最重要項目
※問題が確認された場合には「作業を中断させてその場で指導する」などにより安全意識向上を徹底する。

重点	チェック項目	作業者 チェック	作業責任者 チェック
1	服装はよいか	〇	〇
2	作業人員は適正か	〇	〇
3	「直営従業員名簿」記載の作業員か	〇	〇
4	安全作業必須は携帯しているか	〇	〇
5	健康状態はよいか	〇	〇
6	委任証は携帯しているか	〇	〇
11	工具・保護具・防具・消耗品・絶縁工具は損傷が無いように保管されているか	〇	〇
12	作業現場に必要な工具、測定器具等の準備はできているか	〇	〇
13	搬行品はよいか(電気工事士免状・運転免許証・安全必修・工事伝票・その他必要書類)	〇	〇
18	TBMにより、作業者に対する作業内容の周知はよいか	〇	〇
19	KYの実施はよいか	〇	〇
23	ゴム手袋の着用前点検はよいか	〇	〇
24	電柱、交線の地盤点検を実施したか	〇	〇
25	無電落柱上安全帯の使用前点検はよいか	〇	〇
26	無電落柱上安全帯の使用状況はよいか	〇	〇
27	安全帯D環付近に本フック取付時に確認しやすい物等が付いているか	〇	〇
28	昇柱経路の確認はよいか	〇	〇
29	3点支持での昇降柱動作ができていないか	〇	〇
30	検電はよいか	〇	〇
31	昇降設備の設置状況はよいか	〇	〇
32	昇柱用梯子等の使用状況はよいか	〇	〇
33	昇柱動作はよいか	〇	〇
36	安全帯・開閉の使用状況はよいか	〇	〇
37	柱上作業姿勢、安定した足場の確保はよいか	〇	〇
38	小柱への昇柱方法は適切か	〇	〇
39	防具の取付・取外方法はよいか	〇	〇
40	保護具・防具の使用はよいか	〇	〇
41	安全呼称はよいか	〇	〇
42	補助フックの取付位置はよいか	〇	〇
43	通い綱の使用方法はよいか	〇	〇
46	踏み抜き防止措置はよいか	〇	〇

パトロール者所見 (状況により現場状況等も記入する。)

公衆保安、安全対策がよくできています。
高所作業車込込時にも安全帯使用されて良いです。

フォローの要否

要・不要

重点	チェック項目	作業者 チェック	作業責任者 チェック
49	作業責任者は防護等を着用しているか	〇	〇
50	作業責任者の指示・監視は適切か	〇	〇
52	作業開始前の点検はよいか	〇	〇
53	安全作業用具類(計器工器具用短絡防止キヤッチ・絶縁ドライバー・安全マシ)の使用はよいか(計器用絶縁特)	〇	〇
57	設置場所はよいか	〇	〇
58	有資格者(技能講習受講者)であるか	〇	〇
59	高所作業車の操作方法はよいか	〇	〇
60	ハット内での作業は適切か	〇	〇
61	輪留めの活用状況はよいか	〇	〇
62	使用前の規制装置動作確認はよいか	〇	〇
63	高所作業車での安全作業・作業者間の確保は出来ているか	〇	〇
65	公衆保安の確保(誘導員・セーフティコーン、作業区画の設置)はよい	〇	〇
66	送電後の確認はよいか	〇	〇
67	個人情報保護に関する措置は適切に出来ているか	〇	〇
68	重量物の運搬・吊り上げ方法はよいか	〇	〇
69	自主検査はよいか	〇	〇

店舗パトロール

安全点検項目	チェック欄
1 安全啓蒙に関する掲示(ポスター・標語など)	〇
2 安全諸活動の記録の保管状況(教育・KYなど)	〇
3 非常時の連絡体制図などの掲示	〇
4	〇
5	〇
6 電気工事業法(建設業法)に基づく登録・届出	〇
7 電気工事業者の登録(届出)標識の掲示(店舗・現場)	〇
8 労働者名簿・技能資格などの管理状況	〇
9 関係法令・規程類の常備状況(電技・内規・電気工事2法等)	〇
10 ショールーム記録・自主点検表などの記録保管状況	〇
11	〇
12	〇
13 個人情報取扱者の原定	〇
14 個人情報取扱を記した書類等の保管・管理状況(持ち出し・施錠など)	〇
15 個人情報取扱等における扱いと通知・放棄の管理	〇
16	〇
17	〇
18 保護具・防具類の保管状況	〇
19 保護具・防具類の点検(耐圧試験)記録の保管状況	〇
20 工具類の点検整備状況と記録の保管状況	〇
21 測定器類の保管状況と点検(校正試験)記録の保管状況	〇
22 倉庫等の真機材の整理整備状況	〇
23	〇
24	〇

フォローの実施結果(実施月日: 月 日) 良・否

票協力会使用欄 センター使用欄



01ナ131
引込線張替
公衆保安対策がされてい
ました



01ナ131
公衆保安、車体
アース、輪留め
なされています



01ナ131
低圧シートで
安全対策がされて
います

安全パトロール票

実施年月日 2021年10月27日(水)
 実施場所 掛川市中宿 01+167
 実施時間 8:35~9:00
 移動距離 約20km
 パトロール対象 引込線工事・計器工事・屋内線工事・店舗
 直営班 寺井電機株式会社
 寺井電機株式会社 浜電工業株式会社 南中興電気工業株式会社

重点	チェック項目	作業者 チェック	作業責任者 チェック
	1 服装はよいか	○	—
	2 作業人員は適正か	○	—
	3 「直営従業員名簿」記載の作業員か	○	—
	4 安全作業必須は携帯しているか	○	—
	5 健康状態はよいか	○	—
	6 発症証は携帯しているか	○	—
	11 工具・保護具・防具・活動用絶縁工具は損傷が無いように保管されているか	—	—
	12 作業現場に必要な工具、測定器具等の準備はできているか	—	—
	13 その他必要書類	—	—
出発前	23 コム手袋の着用前点検はよいか	—	—
	24 電柱、支線の地線点検を実施したか	—	—
	25 無電落柱上安全帯の使用状況はよいか	○	—
	26 無電落柱上安全帯の使用状況はよいか	○	—
	27 安全帯D環付近に本ツツク取付時に錯覚しやすい物等が付いているか	○	—
	28 昇柱経路の確認はよいか	○	—
	29 3点支持での昇降柱動作ができているか	○	—
	30 接電はよいか	○	—
	31 昇降設備の設置状況はよいか	○	—
	32 昇柱用梯子等の使用状況はよいか	○	—
	33 昇柱動作はよいか	○	—
	36 安全帯・脚絆の使用状況はよいか	○	—
	37 柱上作業姿勢、安定した足場の確保はよいか	○	—
	38 小柱への昇柱方法は適切か	○	—
	39 防具の取付・取付方法はよいか	○	—
	40 保護具・防具の使用はよいか	○	—
	41 安全呼称はよいか	○	—
	42 補助ツツク等の取付位置はよいか	○	—
	43 通い線の使用方法はよいか	○	—
	46 踏み抜き防止措置はよいか	○	—

県協力会使用欄
 巡回者 巡回者 事務長 社長
 3.10.27 寺井
 寺井電機株式会社

★赤字一年成30年度の最重要項目
 ※問題が確認された場合には「作業を中断させてその場で指導する」などにより安全意識向上を徹底する。

重点	チェック項目	作業者 チェック	作業責任者 チェック
	49 作業責任者は腕章等を着用しているか	—	—
	50 作業責任者の指示・監視は適切か	—	—
	52 作業開始前の点検はよいか	—	—
	53 安全作業用具類(計器工事用短絡防止キャッチ・絶縁ドライバー・安全マスコウ)の使用はよいか(計器活線時)	○	—
	57 設置場所はよいか	○	—
	58 有資格者(技能講習受講者)であるか	○	—
	59 高所作業車の操作方法はよいか	○	—
	60 バックネット内での作業は適切か	○	—
	61 輸送物の活用状況はよいか	○	—
	62 使用前の規制要置動作確認はよいか	○	—
	63 高所作業車での安全作業・作業区域の確保は出来ているか	○	—
	65 公衆保安の確保(誘導員・セーフティコーン・作業区画の設置)はよい	○	—
	66 送電後の確認はよいか	○	—
	67 個人情報保護に関する措置は適切に出来ているか	○	—
	68 重量物の運搬・吊り上げ方法はよいか	○	—
	69 自主検査はよいか	○	—

重点	チェック項目	作業者 チェック	作業責任者 チェック
	1 安全監理に関する場示(ボクスター・標識など)	○	—
	2 安全諸活動の記録の保管状況(教育・KYなど)	○	—
	3 非常時の連絡体制図などの場示	○	—
	4	○	—
	5	○	—
	6 電気工事業法(建設業法)に基づく登録・届出	○	—
	7 電気工事業の登録(届出)標識の掲示(店舗・現場)	○	—
	8 労働者名簿・技能資格などの管理状況	○	—
	9 関係法令・規程類の整備状況(電技・内規・電気工事2法等)	○	—
	10 しゅん工記録・自主点検表などの記録保管状況	○	—
	11	○	—
	12	○	—
	13 個人情報取扱者の選定	○	—
	14 個人情報取扱の記録の保管・管理状況(持ち出し・施錠など)	○	—
	15 個人情報取扱の複写等における扱いと返却・破棄の管理	○	—
	16	○	—
	17	○	—
	18 保護具・防具類の保管状況	○	—
	19 保護具・防具類の点検(耐圧試験)記録の保管状況	○	—
	20 工具類の点検整備状況と記録の保管状況	○	—
	21 測定器類の保管状況と点検(校正試験)記録の保管状況	○	—
	22 倉庫等の貨物の整理整頓状況	○	—
	23	○	—
	24	○	—

一交通行の道路と作業
 住宅街の近隣の出入り口を降のな
 よう駐車されていた
 直前止で容易な作業ですが、柱上作業も
 安定した足場で作業しました

フォローの要否 要・不要

フォローの実施結果(実施月日: 月 日) 良・否

県協力会使用欄 センター使用欄



01ナ167
引込線新設
公衆保安対策がされてい
ました



01ナ167
安定した足場の確保で
作業しましょう



01ナ167
建物との離隔距離を
十分にとり作業してました



安全パトロール票

実施年月日	2021年 9月 28日 (火)
実施場所	豊田市中泉中町292-1
実施時間	9:00~10:00
移動距離	22.3 km (会社から現場)
パトロール対象	送電工事 計器工事 屋内線工事 店舗
当番班	寺井電機班 チェック欄の凡例: 良 ○ 悪い × 対象なし -

実施パトロール	現場安全使用欄	セクター使用欄
巡回者	巡回者	平務長
		社長

★赤字一平成30年度の最重項目
※問題が確認された場合には「作業を中断させてその場で指導する」などにより安全意識向上を徹底する。

重点	チェック項目	作業員 チェック欄	作業責任者 チェック欄
一般	1 服装はよいか	○	○
	2 作業人員は適正か	○	○
	3 「直営従業員名簿」記載の作業員か	○	○
	4 安全作業必須は携帯しているか	○	○
	5 健康状態はよいか	○	○
	6 曇天時は携帯しているか	○	○
	11 工具・保護具・防具・送電用絶縁工具は損傷が無いように保管されているか	○	○
	12 携行品はよいか (電気工事免状・運転免許証・安全必修・工事伝票・その他必要書類)	○	○
	13 その他必須書類	○	○
	18 TBMにより、作業員に対する作業内容の周知はよいか	○	○
	19 K Vの差漏はよいか	○	○
	23 コム手袋の着用前点検はよいか	○	○
	24 電柱・受線の地盤点検を実施したか	○	○
	26 無蓋管柱上安全帯の使用前後はよいか	○	○
	27 安全帯の取付はよいか	○	○
	28 昇降設備の点検はよいか	○	○
	29 3点姿勢での昇降動作ができていないか	○	○
	30 夜間は良いか	○	○
	31 昇降設備の設置状況はよいか	○	○
	32 昇降用梯子等の使用状況はよいか	○	○
	33 昇降動作はよいか	○	○
	36 安全帯・脚絆の使用状況はよいか	○	○
	37 柱上作業姿勢、安定した足場の確保はよいか	○	○
	38 小柱への昇降方法は適切か	○	○
	39 防具の取付・取外方法はよいか	○	○
	40 保護具・防具の使用はよいか	○	○
	41 安全帯はよいか	○	○
	42 補助ツールの取付位置はよいか	○	○
	43 通い綱の使用方法はよいか	○	○
	46 踏み抜き防止措置はよいか	○	○

重点	チェック項目	作業員 チェック欄	作業責任者 チェック欄
	49 作業責任者は新卒等を雇用しているか	○	○
	50 作業責任者の指示・監視は適切か	○	○
	52 作業開始前の点検はよいか	○	○
	53 安全作業工器具類 (計器工事用絶縁防止セクター・絶縁ドライバー・安全マスウ)の使用はよいか (計器活線線)	○	○
	57 設置場所はよいか	○	○
	58 布荷格納 (技能講習受講書) であるか	○	○
	59 高所作業車の操作方法はよいか	○	○
	60 ハット内での作業は適切か	○	○
	61 輪留めの活用状況はよいか	○	○
	62 使用前の強制装置動作確認はよいか	○	○
	63 高所作業車での安全作業・作業区域の確保は出来ているか	○	○
	65 公衆保安の確保 (誘導員・セクターアイコン、作業区域の設置) はよいか	○	○
	66 送電後の確認はよいか	○	○
	67 個人情報保護に関する措置は適切に出来ているか	○	○
	68 重運物の運搬・吊り上げ方法はよいか	○	○
	69 自主検査はよいか	○	○

重点	チェック項目	作業員 チェック欄	作業責任者 チェック欄
	1 安全確保に関する指示 (ボスター・標誌など)	○	○
	2 安全確保活動の記録の保管状況 (教育・K Vなど)	○	○
	3 非常時の連絡体制などの指示	○	○
	4	○	○
	5 電気工事業務法 (建設業法) に基づく登録・届出	○	○
	7 電気工事業務の登録 (届出) 標識の掲示 (店舗・現場)	○	○
	8 労働者名簿・技能資格などの管理状況	○	○
	9 関係法令・規程類の整備状況 (電技・内規・電気工事2法等)	○	○
	10 しゅん工記録・自主点検表などの記録簿管理状況	○	○
	11	○	○
	12	○	○
	13 個人情報取扱者の同意	○	○
	14 個人情報保護法に基づいた書類等の保管・管理状況 (持ち出し・廃棄など)	○	○
	15 個人情報取扱の履歴等における問い合わせ・救済・救済の管理	○	○
	16	○	○
	17	○	○
	18 保護具・防具類の保管状況	○	○
	19 保護具・防具類の点検 (耐圧試験) 記録の保管状況	○	○
	20 工具類の点検整備状況と記録の保管状況	○	○
	21 測定器類の保管状況と点検 (校正記録) 記録の保管状況	○	○
	22 倉庫等の資機材の整理整頓状況	○	○
	23	○	○
	24	○	○

パトロール者所見 (状況により現場状況等も記入する。)

OKX、TBMは実施されました。また、作業終了後もミツウツリをしていました。

○安全帯、作業ボクシ履及びその他の服装も適正です。

○車道は交通量も多く、歩道は歩行者が通る場所でしたが、セクターアイコンで充分に囲い監督者も誘導員も環境状況を把握し安全な作業に努めていました。

○高所作業車の接地も確認されました。また、接地線でもすかないようセクターアイコンを使用し安全に努めていました。

フオローの要否 要 不要

フオローの実施結果 (実施月日: 月 日) 良・否

実施日	実施場所	実施時間	実施者



【OK】BM・KVの実施



【OK】安全靴・服装の適正



【OK】ヒートショック・バーで充分に囲い、安全帯域、誘導員配置



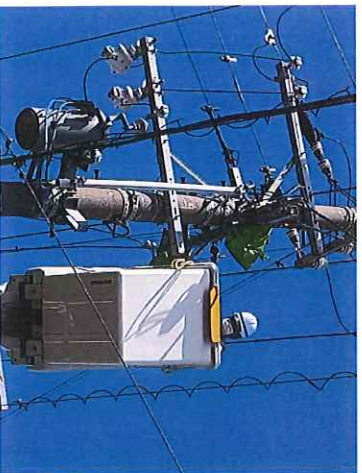
【OK】高所作業車の接地、接地線でのつまつき防止、輪留め、アクトリガーは全車に保護ゴム付



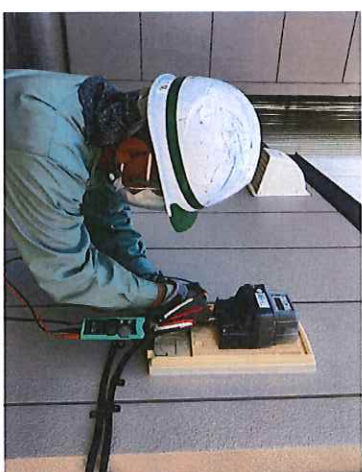
【OK】高所作業車の接地、接地線でのつまつき防止、輪留め、アクトリガーは全車に保護ゴム付



【OK】輪留め、アクトリガーは全車に保護ゴム付



【OK】防護具と防具の使用



【OK】防護マスク、自主検査

安全パトロール票

共同受注業務規程 (別紙 8)

実施年月日	2021年 9月 28日 (火)
実施場所	豊田市豊付426-58
実施時間	10:00~11:00
移動距離	2.6 km (現場から現場)
パトロール対象	工線工事・計器工事・屋内線工事・店舗
担当班	寺井電機株式会社 寺井電機班

乗協力会使用欄	センター使用欄	社長
	巡回者	事務長

★赤字一筆検出年度の最重要項目
※問題が確認された場合に「作業を中止させてその場で指導する」などにより安全意識向上を徹底する。

重点	チェック項目	作業者 チェック欄	作業責任者 チェック欄
1	服装は正しいか	○	○
2	作業人員は適正か	○	○
3	「直営従業員名簿」記載の作業員か	○	○
4	安全作業必須は義務しているか	○	○
5	健康状態は正しいか	○	○
6	委任証は携帯しているか	○	○
11	工具・保護具・防具・消耗品等が適切に整備されているか	○	○
12	作業現場に必要な工具・測定器具等の準備はできているか	○	○
13	携行品は正しいか(電気工事士免許・運転免許証・安全必須・工事伝票・その他必要書類)	○	○
18	T BMIにより、作業者に対する作業内容の周知は正しいか	○	○
19	K Yの差遣は正しいか	○	○
23	ゴム手袋の着用前点検は正しいか	○	○
24	電柱、交線の地絡点検を実施したか	○	○
25	無蓋落上安全帯の使用前点検は正しいか	○	○
26	無蓋落上安全帯の使用状況は正しいか	○	○
27	安全帯の預け置き場所が適切か	○	○
28	昇柱経路の確認は正しいか	○	○
29	3点支持での昇降柱動作ができてきているか	○	○
30	投電は正しいか	○	○
31	昇柱設備の設置状況は正しいか	○	○
32	昇柱用梯子等の使用状況は正しいか	○	○
33	昇柱動作は正しいか	○	○
36	安全帯・胴帯の使用状況は正しいか	○	○
37	柱上作業姿勢、安定した足場の確保は正しいか	○	○
38	小柱への昇柱方法は適切か	○	○
39	防具の取付・取外方法は正しいか	○	○
40	保護具・防具の使用は正しいか	○	○
41	安全呼称は正しいか	○	○
42	補助ツツの取付位置は正しいか	○	○
43	通い綱の使用方法は正しいか	○	○
46	踏み抜き防止措置は正しいか	○	○

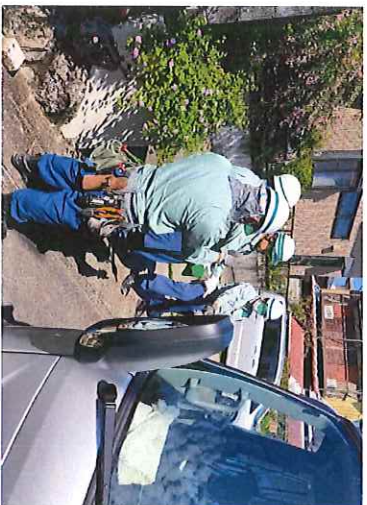
重点	チェック項目	作業者 チェック欄	作業責任者 チェック欄
49	作業責任者の指示・監視は適切か	○	○
50	作業責任者の指示・監視は適切か	○	○
52	作業開始前の点検は正しいか	○	○
53	安全作業工器具類(計器工器具類)の使用は正しいか(計器活線時)	○	○
57	設置場所は正しいか	○	○
58	有資格者(技能講習受講者)であるか	○	○
59	高所作業車の操作方法は正しいか	○	○
60	バツケット内での作業は適切か	○	○
61	輪留めの活用状況は正しいか	○	○
62	使用前の規制装置動作確認は正しいか	○	○
63	高所作業車での安全作業・作業区域の確保は出来ているか	○	○
65	公衆保安の確認(誘導員・セーフティコーン・作業区画の設置)は正しいか	○	○
66	送電後の確認は正しいか	○	○
67	個人情報保護に関する措置は適切に出来ているか	○	○
68	重量物の運搬・吊り上げ方法は正しいか	○	○
69	目至検査は正しいか	○	○

重点	チェック項目	作業者 チェック欄	作業責任者 チェック欄
1	安全密着に関する指示(ボタマー・構語など)	○	○
2	安全諸活動の記録の保管状況(教育・KYなど)	○	○
3	非常時の連絡体制図などの掲示	○	○
4		○	○
5	電気工事業法(建築業法)に基づく登録・届出	○	○
6	労働者名簿・技能資格などの管理状況	○	○
7	電気工事業法の登録(届出)標識の掲示(店舗・現場)	○	○
8	労働者名簿・技能資格などの管理状況	○	○
9	関係法令・規程類の管理状況(電柱・内線・電気工事2法等)	○	○
10	しゅん工記録・自主点検表などの記録保管状況	○	○
11		○	○
12		○	○
13	個人情報の取扱者の限定	○	○
14	個人情報等を記した書類等の保管・管理状況(持ち出し・施錠など)	○	○
15	個人情報等の写真等における扱いと返却・破棄の管理	○	○
16		○	○
17		○	○
18	保護具・防具類の保管状況	○	○
19	保護具・防具類の点検(耐圧試験)記録の保管状況	○	○
20	工具類の点検整備状況と記録の保管状況	○	○
21	測定器類の保管状況と点検(校正記録)記録の保管状況	○	○
22	倉庫等の資機材の整理整頓状況	○	○
23		○	○
24		○	○

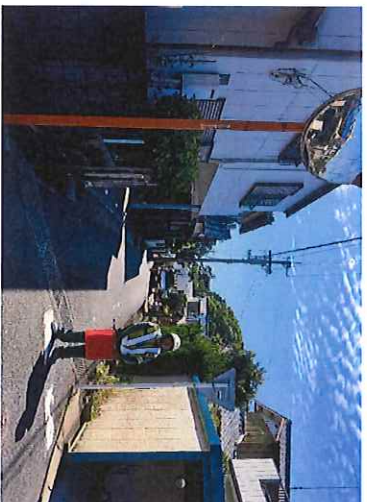
パトロール者所見 (状況により現場状況等も記入する。)
 OK、T BMIは実施されていません。また、作業完了後モニターオフを行いました。
 ○現場は住宅街であり、近隣へ工事前のあいさつ声掛けも十分配慮行われていました。
 ○車道は交通量も多く、歩道は歩行者が通る環境でしたが、セーフティハーブで充分に囲い
 監督者も誘導員も環境状況を把握し安全な作業に努めています。
 ○高所作業車の接地も施されています。また、接地線をつまみつかないようセーフティコーンを
 使用し安全に努めています。
 ○監督者の監視も十分であり、作業中の声掛けも徹底されていました。

フォローの要否
 要 不要

フォローの実施結果 (実施月日: 月 日) 良・否
 危険力会使用欄 センター使用欄



【OK】BM・Kの実施



【OK】作業場所風景、誘導員配置



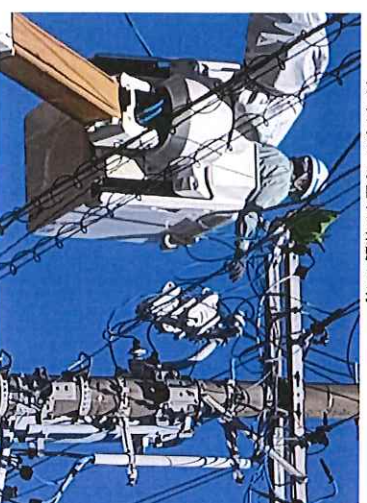
【OK】高所作業車の接地、接地線でのつまき防止、輪留め、アラトリガーは全車に保護ゴム付



【OK】高所作業車の接地、接地線でのつまき防止、輪留め、アラトリガーは全車に保護ゴム付



【OK】輪留め



【OK】防護具と防具の使用



【OK】監督員の監視、自主検査



【OK】防護具の使用

安全パトロール票

共同受注業務規程 (別紙8)

実施年月日	2021年 9月 28日 (火)
実施場所	磐田市具付美倉里町1798-2
実施時間	10:00~11:00
移動距離	19.3 km (現場から会社)
パトロール対象	工線工事・付帯工事・屋内線工事・店舗 寺井電機株式会社
担当班	寺井電機株式会社

実施力会使用欄	センター使用欄	巡回者	事務長	社長
		巡回者	事務長	社長

★赤字＝平成30年度の最重要項目
※同欄が確認された場合には「作業を中断させてその場で指導する」などにより安全意識向上を徹底する。

重点	チェック項目	作業員 チェック欄	作業責任者 チェック欄
1	服装はよい	○	○
2	作業人員は適正か	○	○
3	「直営従業員名簿」記載の作業員か	○	○
4	安全作業必須は携帯しているか	○	○
5	健康状態はよい	○	○
6	委任証は携帯しているか	○	○
11	工具・保護具・防具・活用補助器具は損傷が無いように保管されているか	○	○
12	作業現場に必要な工具・測定器具等の準備はできているか	○	○
13	携行品はよい (電気工事士免許・運転免許証・安全必須・工事伝票・その他必要書類)	○	○
18	TBMにより、作業員に対する作業内容の周知はよい	○	○
19	KVの突進はよい	○	○
23	コム手袋の着用前点検はよい	○	○
24	電柱・支線の取付点検を実施したか	○	○
25	無蓋養生上安全帯の使用前点検はよい	○	○
26	無蓋養生上安全帯の使用状況はよい	○	○
27	安全帯の取付時に感覚しやすき物等が付いていないか	○	○
28	昇柱登陸の確認はよい	○	○
29	3系支持での昇降はよい	○	○
30	検電はよい	○	○
31	昇降設備の設置状況はよい	○	○
32	昇柱用梯子等の使用状況はよい	○	○
33	昇柱動作はよい	○	○
36	安全帯・脚絆の使用状況はよい	○	○
37	柱上作業姿勢、安定した足場の確保はよい	○	○
38	小柱への昇柱方法は適切か	○	○
39	防具の取付・取外方法はよい	○	○
40	保護具・防具の使用はよい	○	○
41	安全帯はよい	○	○
42	補助ツツの取付位置はよい	○	○
43	通い綱の使用はよい	○	○
46	踏み抜き防止措置はよい	○	○

重点	チェック項目	作業員 チェック欄	作業責任者 チェック欄
49	作業責任者は防護等を着用しているか	○	○
50	作業責任者の指示・監督は適切か	○	○
52	作業開始前の点検はよい	○	○
53	安全作業工具類 (付帯工事用短絡防止キヤッチ・絶縁ドライバー・安全マスク) の使用はよい (付帯用線時)	○	○
57	設置場所はよい	○	○
58	有資格者 (技能講習受習者) であるか	○	○
59	高所作業車の操作方法はよい	○	○
60	バックネット内での作業は適切か	○	○
61	輸送用の活用状況はよい	○	○
62	使用前の強制点検動作確認はよい	○	○
63	高所作業車での安全作業・作業区域の確保は出来ているか	○	○
65	公衆保安の確認 (誘導員・セーフティコーン・作業区域の設置) はよい	○	○
66	送電後の確認はよい	○	○
67	個人情報保護に関する措置は適切に出来ているか	○	○
68	貴重物の運搬・取り上げ方法はよい	○	○
69	自主検査はよい	○	○

重点	チェック項目	作業員 チェック欄	作業責任者 チェック欄
1	安全経路に関する指示 (不ふター・標識など)	○	○
2	安全経路物の記録の保管状況 (教育・KYなど)	○	○
3	非密時の連絡体制など	○	○
4		○	○
5		○	○
6	電気工事業者法 (建設業法) に基づく登録・届出	○	○
7	電気工事業者の登録 (届出) 標識の掲示 (店舗・現場)	○	○
8	労働者名簿・技能資格などの管理状況	○	○
9	関係法令・規程の常備状況 (電技・内規・電気工事2法等)	○	○
10	しゅん工記録・自主点検表などの記録保管状況	○	○
11		○	○
12		○	○
13	個人情報取扱者の選定	○	○
14	個人情報取扱者の選定	○	○
15	個人情報取扱者の選定	○	○
16		○	○
17		○	○
18	保護具・防具類の保管状況	○	○
19	保護具・防具類の点検 (耐圧試験) 記録の保管状況	○	○
20	工具類の点検整備状況と記録の保管状況	○	○
21	測定器類の保管状況と点検 (校正記録) 記録の保管状況	○	○
22	倉庫等の設備の管理整備状況	○	○
23		○	○
24		○	○

パトロール新所見 (状況により現場状況等も記入する。)
 ○委任証は携帯してました。
 ○KY・TBWは実施されてました。また、作業完了後ミニトークを行いました。
 ○現場は理髪現場であり、現場監督・作業員へのあいさつ・声掛けも十分配慮行われていました。
 ○高所作業車の接地も確認してました。
 ○高所作業車の接地も確認してました。また、接地線をつまつかないようバックコーンを使用し安全に努めてました。
 ○材料の置き引き防止もなっていました。
 ○車も確認され、伝票等は丸見えにならないようしており、また荷台に伝票置きっぱなしということもなげ確認してました。

フオローの要否
 要 不要

フオローの実施結果 (実施月日: 月 日) 良・否
 果協力金使用欄 センター使用欄



【OK】委託証の携帯



【OK】BMW-KVの実施



【OK】作業場所風量、誘導員配座



【OK】輸留め、アクリリターの取扱使用



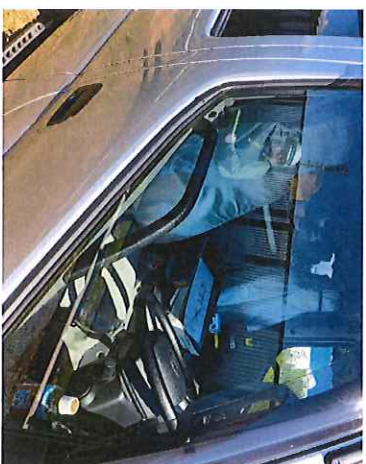
【OK】監督員の監視、材料の直置き・引きずり無し



【OK】監督員の監視、自主検査



【OK】車両の遮断



【OK】広葉等の丸見え無し、荷台に広葉を置くことなし



【OK】作業後ミーティングの実施

安全パトロール票

実施年月日	2021年 9月 29日 (水)
実施場所	5777 4255 常川市下平川
実施時間	8:00 ~ 18:00
移動距離	本社→現場→会社 28.9km
パトロール対象	(引込線工事)・(計器工事)・屋内線工事・店舗
直営班	寺井電機株式会社 (兵庫県)・柳中泉電気工業

実施機会使用欄	巡回者	巡回者	事務長	社長
		寺井		
		21.9.29		

★赤字一平部30年度の最重要項目
※前題が確認された場合には「作業を中断させてその場で指導する」などにより安全意識向上を徹底する。

重点	チェック項目	作業者 チェック 欄	作業責任 者 チェック 欄
1	服装はよいか	○	○
2	作業人員は適正か	○	○
3	「直営従業員名簿」記載の作業員か	○	○
4	安全作業必須は携帯しているか	○	○
5	健康状態はよいか	○	○
6	疲労状態は携帯しているか	○	○
11	工具・保護具・防具・消耗用消耗器具は損傷が無いように保管されているか	○	○
12	作業現場に必要な工具・測定器具等の整備はできているか	○	○
13	携行品はよいか (電気工事士免状・運転免許証・安全必修・工事伝票・その他必要書類)	○	○
18	T・B・Mにより、作業員に対する作業内容の周知はよいか		
19	K・Yの実施はよいか		

重点	チェック項目	作業者 チェック 欄	作業責任 者 チェック 欄
49	作業責任者は防護等を着用しているか	○	○
50	作業責任者の指針・監視は適切か	○	○
52	作業開始前の点検はよいか	○	○
53	安全作業工器具類 (計器工器具用短絡防止キヤッチ・絶縁ドライバー・安全アーク) の使用はよいか (計器点検時)	○	○
57	設置場所はよいか	○	○
58	有資格者 (技能講習受済者) であるか	○	○
59	高所作業車の操作はよいか	○	○
60	バックネット内での作業は適切か	○	○
61	積留めの活用状況はよいか	○	○
62	使用前の規制装置動作確認はよいか	○	○
63	高所作業車での安全作業・作業区域の確保は出来ているか	○	○
65	公認保安の確保 (誘導員・セーフティコーン・作業区画の設置) はよい	○	○
66	送電後の確認はよいか	○	○
67	個人情報保護に関する措置は適切に出来ているか	○	○
68	貴重物の運搬・吊り上げ方法はよいか	○	○
69	自主検査はよいか	○	○

重点	チェック項目	作業者 チェック 欄	作業責任 者 チェック 欄
23	ゴミ手袋の着用前点検はよいか	○	○
24	電柱・支線の地盤点検を実施したか	○	○
25	無蓋落柱上安全帯の使用状況はよいか	○	○
26	無蓋落柱上安全帯の使用状況はよいか	○	○
27	安全帯D環付近に本フック取付時に鎖止しやしい物等が付いているか	○	○
28	昇柱経路の確認はよいか	○	○
29	3点支持での昇降動作ができていないか	○	○
30	積電はよいか	○	○
31	昇降設備の設置状況はよいか	○	○
32	昇柱用梯子等の使用状況はよいか	○	○
33	昇柱動作はよいか	○	○
36	安全帯・制動の使用状況はよいか	○	○
37	柱上作業姿勢・安定した足場の確保はよいか	○	○
38	小柱への昇柱方法は適切か	○	○
39	防具の取付・取外方法はよいか	○	○
40	保護具・防具の使用はよいか	○	○
41	安全帯はよいか	○	○
42	補助フックの取付位置はよいか	○	○
43	通い綱の使用方法はよいか	○	○
46	踏み抜き防止措置はよいか	○	○

重点	チェック項目	作業者 チェック 欄	作業責任 者 チェック 欄
1	安全帯に関する指示 (ホスター・標語など)	○	○
2	安全帯活動の記録の保管状況 (教育・K・Yなど)	○	○
3	非常時の連絡体制などの指示	○	○
4		○	○
5		○	○
6	電気工事業者法 (建設業法) に基づく登録・届出	○	○
7	電気工事業者の登録 (届出) 標識の指示 (店舗・現場)	○	○
8	労働者名簿・技能資格などの管理状況	○	○
9	関係法令・規程類の整備状況 (電技・内規・電気工事2法等)	○	○
10	しゅん工記録・自主点検表などの記録保管状況	○	○
11		○	○
12		○	○
13	個人情報取扱の取扱いの取定	○	○
14	個人情報取扱を記した書類等の保管・管理状況 (持ち出し・加減など)	○	○
15	個人情報取扱の取扱い等における扱いと返却・破棄の管理	○	○
16		○	○
17		○	○
18	保護具・防具類の保管状況	○	○
19	保護具・防具類の点検 (耐久試験) 記録の保管状況	○	○
20	工具類の点検整備状況と記録 (校正試験) 記録の保管状況	○	○
21	測定器類の保管状況と点検 (校正試験) 記録の保管状況	○	○
22	倉庫等の資機材の整理整頓状況	○	○
23		○	○
24		○	○

パトロール者所見 (状況により現場状況等も記入する。)

本日の現場は、他社との同時工事により作業の作業員も戸籍にはより安全に作業を促す者進入禁止処置等適切に行われていました。

パトロールの要否

要 () 不要 ()

実施結果 (実施月日: 月 日) 良・否

県協力会使用欄

センター使用欄



A
6





安全パトロール票

実施年月日 2021 年 9 月 29 日 (水)

実施場所 533 (52) 船田市 船田

実施時間 14:33 ~ 17:15

移動距離 会社・現場・倉庫 489m

パトロール対象 引込線工事・(計器工事) 屋内線工事・店舗
寺井電機機 寺井電気工業 柳中泉電気工業

直営班 寺井電機機

パトロール実施者 寺井電機機

実施力金使用欄

巡回者 巡回者 巡回者 巡回者

センター使用欄

事務長 社長

21.9.29

★赤字一平成30年度の最重要項目
※問題が確認された場合には「作業を中断させてその場で措置する」などにより安全意識向上を徹底する。

重点	作業項目	作業者 チェック	作業責任 者 チェック
一般	1 服装はよいか	<input checked="" type="checkbox"/>	<input checked="" type="checkbox"/>
	2 作業人員は適正か	<input checked="" type="checkbox"/>	<input checked="" type="checkbox"/>
	3 「面告作業員名簿」記載の作業員か	<input checked="" type="checkbox"/>	<input checked="" type="checkbox"/>
	4 安全作業必須は携帯しているか	<input checked="" type="checkbox"/>	<input checked="" type="checkbox"/>
	5 健康状態はよいか	<input checked="" type="checkbox"/>	<input checked="" type="checkbox"/>
	6 委託証は携帯しているか	<input checked="" type="checkbox"/>	<input checked="" type="checkbox"/>
出発前の確認	11 工具・保体具・防具・活動用総工器具は種類が揃いよ様に保管されているか	<input checked="" type="checkbox"/>	<input checked="" type="checkbox"/>
	12 作業現場に必要な工具・測定器具等の準備はできているか	<input checked="" type="checkbox"/>	<input checked="" type="checkbox"/>
	13 携行品はよいか (電気工事士免状・運転免許証・安全必携・工事伝票・その他必要書類)	<input checked="" type="checkbox"/>	<input checked="" type="checkbox"/>
	18 T・BMIにより、作業者に対する作業内容の周知はよいか	<input checked="" type="checkbox"/>	<input checked="" type="checkbox"/>
	19 K・Yの突触はよいか	<input checked="" type="checkbox"/>	<input checked="" type="checkbox"/>
	23 子入手袋の着用前点検はよいか	<input checked="" type="checkbox"/>	<input checked="" type="checkbox"/>
	24 電柱・支線の地盤点検を実施したか	<input checked="" type="checkbox"/>	<input checked="" type="checkbox"/>
	25 無懸垂柱上安全帯の使用前点検はよいか	<input checked="" type="checkbox"/>	<input checked="" type="checkbox"/>
	26 無懸垂柱上安全帯の使用状況はよいか	<input checked="" type="checkbox"/>	<input checked="" type="checkbox"/>
	27 安全帯の取付時に本フック取付時に鎖錠しやすし物等が付いていないか	<input checked="" type="checkbox"/>	<input checked="" type="checkbox"/>
	28 昇柱経路の確認はよいか	<input checked="" type="checkbox"/>	<input checked="" type="checkbox"/>
	29 3点支持での昇降柱脚作ができていないか	<input checked="" type="checkbox"/>	<input checked="" type="checkbox"/>
	30 検電はよいか	<input checked="" type="checkbox"/>	<input checked="" type="checkbox"/>
	31 昇降経路の設置状況はよいか	<input checked="" type="checkbox"/>	<input checked="" type="checkbox"/>
	32 昇柱用梯子等の使用状況はよいか	<input checked="" type="checkbox"/>	<input checked="" type="checkbox"/>
	33 昇柱動作はよいか	<input checked="" type="checkbox"/>	<input checked="" type="checkbox"/>
	36 安全帯・胴巻の使用状況はよいか	<input checked="" type="checkbox"/>	<input checked="" type="checkbox"/>
	37 柱上作業姿勢、安定した足場の確保はよいか	<input checked="" type="checkbox"/>	<input checked="" type="checkbox"/>
	38 小柱への昇柱方法は適切か	<input checked="" type="checkbox"/>	<input checked="" type="checkbox"/>
	39 防具の取付・取外方法はよいか	<input checked="" type="checkbox"/>	<input checked="" type="checkbox"/>
	40 保護具・防具の使用はよいか	<input checked="" type="checkbox"/>	<input checked="" type="checkbox"/>
	41 安全呼称はよいか	<input checked="" type="checkbox"/>	<input checked="" type="checkbox"/>
	42 補助フックの取付位置はよいか	<input checked="" type="checkbox"/>	<input checked="" type="checkbox"/>
	43 通い綱の使用方法はよいか	<input checked="" type="checkbox"/>	<input checked="" type="checkbox"/>
	46 踏み抜き防止措置はよいか	<input checked="" type="checkbox"/>	<input checked="" type="checkbox"/>

パトロール者所見 (状況により現場状況等も記入する。)

作業前のTBM、KYが適切にできていない為、作業開始後「さび」まじりの一連の動作が非常にスムーズで、安心して視察することができた。

フォローの要否

要・不要

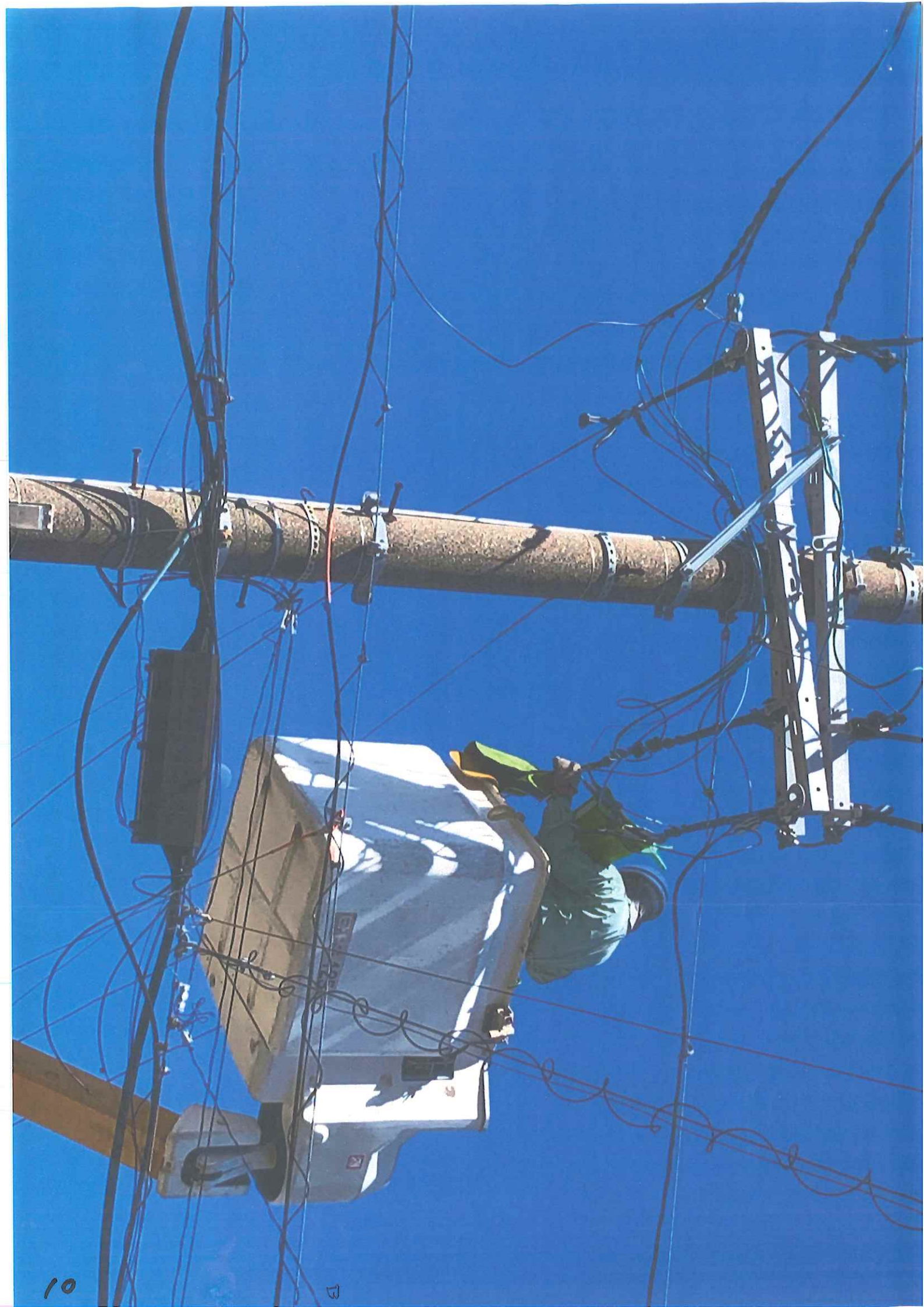
重点	作業項目	作業者 チェック	作業責任 者 チェック
	49 作業責任者は胴巻等を着用しているか	<input checked="" type="checkbox"/>	<input checked="" type="checkbox"/>
	50 作業責任者の指示・監視は適切か	<input checked="" type="checkbox"/>	<input checked="" type="checkbox"/>
計器工事	52 作業開始前の点検はよいか	<input checked="" type="checkbox"/>	<input checked="" type="checkbox"/>
	53 安全作業用具類 (計器工事用短絡防止キヤッチ・総線ドライバー・安全マシ)の使用はよいか (計器活線時)	<input checked="" type="checkbox"/>	<input checked="" type="checkbox"/>
高所作業車	57 設置場所はよいか	<input checked="" type="checkbox"/>	<input checked="" type="checkbox"/>
	58 有資格者 (技能講習受講者) であるか	<input checked="" type="checkbox"/>	<input checked="" type="checkbox"/>
	59 高所作業車の操作方法はよいか	<input checked="" type="checkbox"/>	<input checked="" type="checkbox"/>
	60 ハット内での作業は適切か	<input checked="" type="checkbox"/>	<input checked="" type="checkbox"/>
	61 転落防止の活用状況はよいか	<input checked="" type="checkbox"/>	<input checked="" type="checkbox"/>
	62 使用前の規制委動作確認はよいか	<input checked="" type="checkbox"/>	<input checked="" type="checkbox"/>
	63 高所作業車での安全作業・作業区域の確保は出来ているか	<input checked="" type="checkbox"/>	<input checked="" type="checkbox"/>
その他	65 公衆安全の確保 (防導員・セーフティコーン・作業区画の設置) はよいか	<input checked="" type="checkbox"/>	<input checked="" type="checkbox"/>
	66 送電後の確認はよいか	<input checked="" type="checkbox"/>	<input checked="" type="checkbox"/>
	67 個人情報保護に関する措置は適切に出来ているか	<input checked="" type="checkbox"/>	<input checked="" type="checkbox"/>
	68 重機物の運搬・吊り上げ方法はよいか	<input checked="" type="checkbox"/>	<input checked="" type="checkbox"/>
	69 自主検査はよいか	<input checked="" type="checkbox"/>	<input checked="" type="checkbox"/>

重点	作業項目	作業者 チェック	作業責任 者 チェック
	1 安全啓蒙に関する掲示 (ポスター・標語など)	<input checked="" type="checkbox"/>	<input checked="" type="checkbox"/>
	2 安全活動助の記録の保管状況 (教育・KYなど)	<input checked="" type="checkbox"/>	<input checked="" type="checkbox"/>
	3 非常時の連絡体制図などの掲示	<input checked="" type="checkbox"/>	<input checked="" type="checkbox"/>
	4	<input checked="" type="checkbox"/>	<input checked="" type="checkbox"/>
	5	<input checked="" type="checkbox"/>	<input checked="" type="checkbox"/>
	6 電気工事業法 (建設業法) に基づく登録・届出	<input checked="" type="checkbox"/>	<input checked="" type="checkbox"/>
	7 電気工事業法の登録 (届出) 標識の掲示 (店舗・現場)	<input checked="" type="checkbox"/>	<input checked="" type="checkbox"/>
	8 労働者名簿・技能資格などの管理状況	<input checked="" type="checkbox"/>	<input checked="" type="checkbox"/>
	9 関係法令・規程類の常備状況 (電技・内規・電気工事2法等)	<input checked="" type="checkbox"/>	<input checked="" type="checkbox"/>
	10 しゅん工記録・自主点検などの記録保管状況	<input checked="" type="checkbox"/>	<input checked="" type="checkbox"/>
	11	<input checked="" type="checkbox"/>	<input checked="" type="checkbox"/>
	12	<input checked="" type="checkbox"/>	<input checked="" type="checkbox"/>
	13 個人情報情報の取扱者の限定	<input checked="" type="checkbox"/>	<input checked="" type="checkbox"/>
	14 個人情報保護を記した書類等の保管・管理状況 (持ち出し・施錠など)	<input checked="" type="checkbox"/>	<input checked="" type="checkbox"/>
	15 個人情報情報の複写等における扱いと返却・破棄の管理	<input checked="" type="checkbox"/>	<input checked="" type="checkbox"/>
	16	<input checked="" type="checkbox"/>	<input checked="" type="checkbox"/>
	17	<input checked="" type="checkbox"/>	<input checked="" type="checkbox"/>
	18 保護具・防具類の保管状況	<input checked="" type="checkbox"/>	<input checked="" type="checkbox"/>
	19 保護具・防具類の点検 (耐圧試験) 記録の保管状況	<input checked="" type="checkbox"/>	<input checked="" type="checkbox"/>
	20 工具類の点検整備状況と記録 (保管状況)	<input checked="" type="checkbox"/>	<input checked="" type="checkbox"/>
	21 測定器類の保管状況と点検 (校正記録) 記録の保管状況	<input checked="" type="checkbox"/>	<input checked="" type="checkbox"/>
	22 倉庫等の資機材の整理整頓状況	<input checked="" type="checkbox"/>	<input checked="" type="checkbox"/>
	23	<input checked="" type="checkbox"/>	<input checked="" type="checkbox"/>
	24	<input checked="" type="checkbox"/>	<input checked="" type="checkbox"/>

フォローの実施結果 (実施月: 月 日) 良・否

果磁力会使用欄 センター使用欄









B

10.