



×



中部電力パワーグリッド

CHUBUSEIKI

中電PG報知事項9



CHUBU
Electric Power

「スマート子メーター」 営業協力業務契約について

中部精機株式会社
中部電力パワーグリッド株式会社

■はじめに

- 2021年5月21日の取締役会にて、中部精機株式会社と弊社が協同展開しております「スマート子メーター」のご紹介と、営業協力業務契約についてご説明をさせていただきました。
- この度、株式会社静岡県電気工事協力会さまと中部精機株式会社が、2022年5月13日に営業協力業務契約を締結いたしましたので、その内容について改めてご説明をさせていただきます。

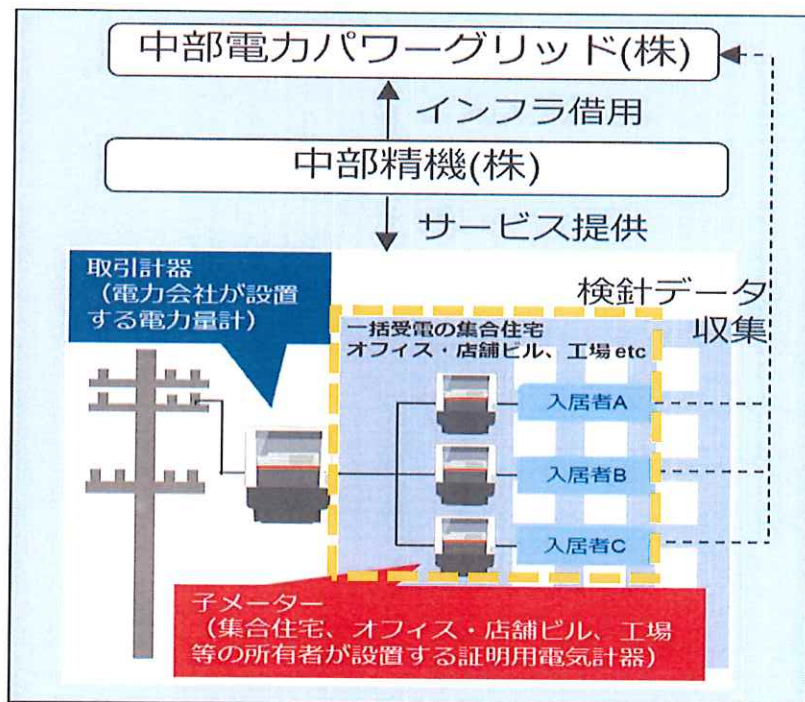
01 「スマート子メーター」のご紹介

本サービスは、中部精機株式会社が提供しております

■ サービスのご紹介

■ 「スマート子メーター」とはどんなサービス！？

- 一括受電の集合住宅やオフィスビル、工場等に施設される子メーターの検針について、中部電力パワーグリッドが所有するスマートメーター（以下SMという。）および通信環境を使用することで自動検針を行うサービスです。



■ どのような人が契約するの！？

- 本サービスは、左図のように電力会社のメーターを1つしか設置できないケースにおいても、部屋（テナント等）ごとに電気使用量を分けたい、貸しビル、テナントビル、寮などのオーナーや管理者の方がご契約される場合が多いです。

■ スマート子メーターは何がよいの！？

- 子メーターを管理されるお客さまは、様々なお困りごとがありますが、スマート子メーターはその悩みをすべて解決します！！（詳細は次のスライドで紹介します）

■ サービスのご紹介

■ 子メーターを管理するお客さまの悩みを解決します！！



スマート子メーターを導入すると
人による検針作業を省略できます！

検針作業に時間がかかるため、効率化したい。

スマート子メーターを導入すると
システムを統一できます！

複数のビルを所有しているが、検針システムがバラバラで大変。

検針の度にお客さま(テナント)内に立入りご迷惑をかけてしまう。

スマート子メーターを導入すると
自動検針のため、お客さま内に立入ることはありません！

検針値の読み間違いをしてしまう。

スマート子メーターを導入すると
検針値の見誤りを防止できます！

子メーターの資産・管理を任せたい。

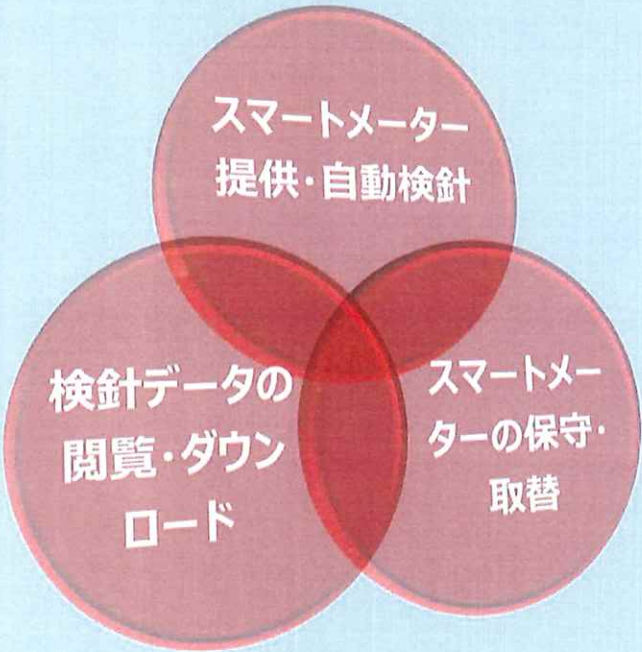
スマート子メーターを導入すると
資産は当社保有となり、管理も当社で実施いたします！

スマート子メーターを導入すると
費用は毎月定額とすることも可能です！

初期投資を抑え、毎月定額としたい。

■ サービスのご紹介

■ 「スマート子メーター」が提供する基本サービスは次の3つです。



基本サービスの概要

- ① **スマートメーター提供・自動検針**
 - ▶ 弊社のスマートメーターを取付し、毎月の検針を自動で行います。
- ② **検針データの閲覧・ダウンロード**
 - ▶ 専用のWEBサイトから検針データ（電気使用量）をご確認いただけます。
 - ▶ また、必要に応じてダウンロードも可能です。
- ③ **スマートメーターの保守・取替**
 - ▶ スマートメーターの障害や不具合等に対応します。
 - ▶ 検定有効期間の満了に伴う取替工事を、原則無停電で行います。

■ サービスのご紹介



■ 本サービスのメリットはこちらです。

自動検針

- お客さまが検針に要する時間と手間がなくなります。
- 検針による敷地内（部屋、テナント等）の立ち入りが必要ありません。
- 自動検針のため、指示数の読み誤りがありません。

検針情報

- 電気ご使用量がインターネットからご確認いただけます。
- 月別、日別、時間別と様々な視点から電気使用量を見ることができます。
- 数字だけでなく、グラフで使用量を見ることで使用実績が比較しやすくなります。

S Mの保守・管理

- S Mの故障や不具合等の対応をお客さまに実施いただく必要はありません。
- S Mの検定有効期間の満了を迎える際には、こちらで取替工事（原則無停電）を実施します。

■WEBサイトのイメージ（電気使用量の閲覧画面）

電力株式会社
 株式会社
 株式会社WWW G店
 屋内駐車場
 SC2019111110
 SC2019111111
 屋外駐車場
 SC2019222220
 SC2019222221
 株式会社ZZZ
 店舗B
 SF2019111110
 SF2019111111
 YYY株式会社 店舗A
 第1駐車場
 SM2019111110
 SM2019111111
 YYY株式会社 店舗B
 第5駐車場
 SM2019222220
 SM2019222221

選択した階層を表示

電力使用量参照

時間別 日別 月別

◆株式会社

契約電力 0.0 kW

電気使用量 (累積) 84.6 kWh

CO2排出量 43.061 kg

表示した「電気使用量」をダウンロード可能

「時間別・日別・月別」が選択可能

電気使用量を表示

表示日付指定 (YYYY/MM)

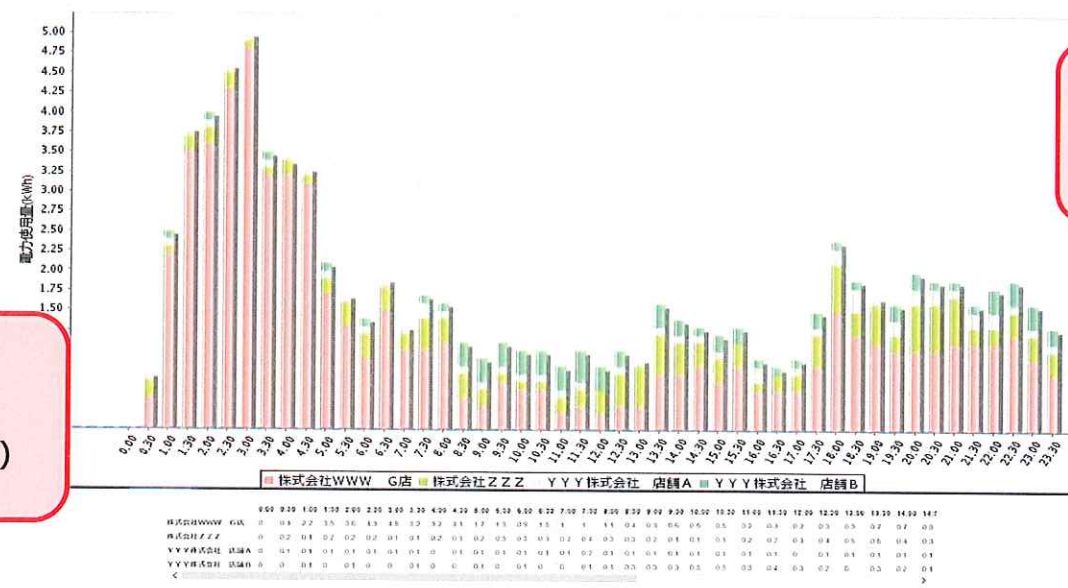
2020/1/1

表示タイプ

階層 (計測)

表示

- 必須階層 A (企業名)
- L 必須階層 B (企業名または拠点名)
- L 任意階層 1 (管轄名・設置場所等)
- L 任意階層 2 (管轄名・設置場所等)
- L 任意階層 3 (基本、計器No)



比較する使用量の年月日を指定した折れ線グラフを表示中の棒グラフと重ね表示が可能。

使用量のグラフを表示

■ サービス価格・契約期間

サービス価格

相線式	電圧(V)	電流(A)	1台/月当たりの価格(消費税抜き)
1P3L	100	60	480~1,020
1P3L	100	120	520~1,210
3P3L	200	60	480~1,010
3P3L	200	120	520~1,210

【注】・上記価格は、2020年度（2020年7月1日～2021年6月30日）の適用単価となっています
 ・上記価格は、通信代、検定有効期間の管理、検定有効期間満了時の取替工費が含まれています
 ・上記価格は、通信方式やT S・電磁開閉器の有無等によっては変わります

この他にも豊富なラインナップ
を取り揃えています！

契約期間

単独スマートメーター = 9年

変成器付スマートメーター = 6年

契約期間は検定満了期限の「-1年」となり、契約期間内のSM取替完了をもって契約更新となります。

02 営業協力業務契約

■ 具体的な活動内容

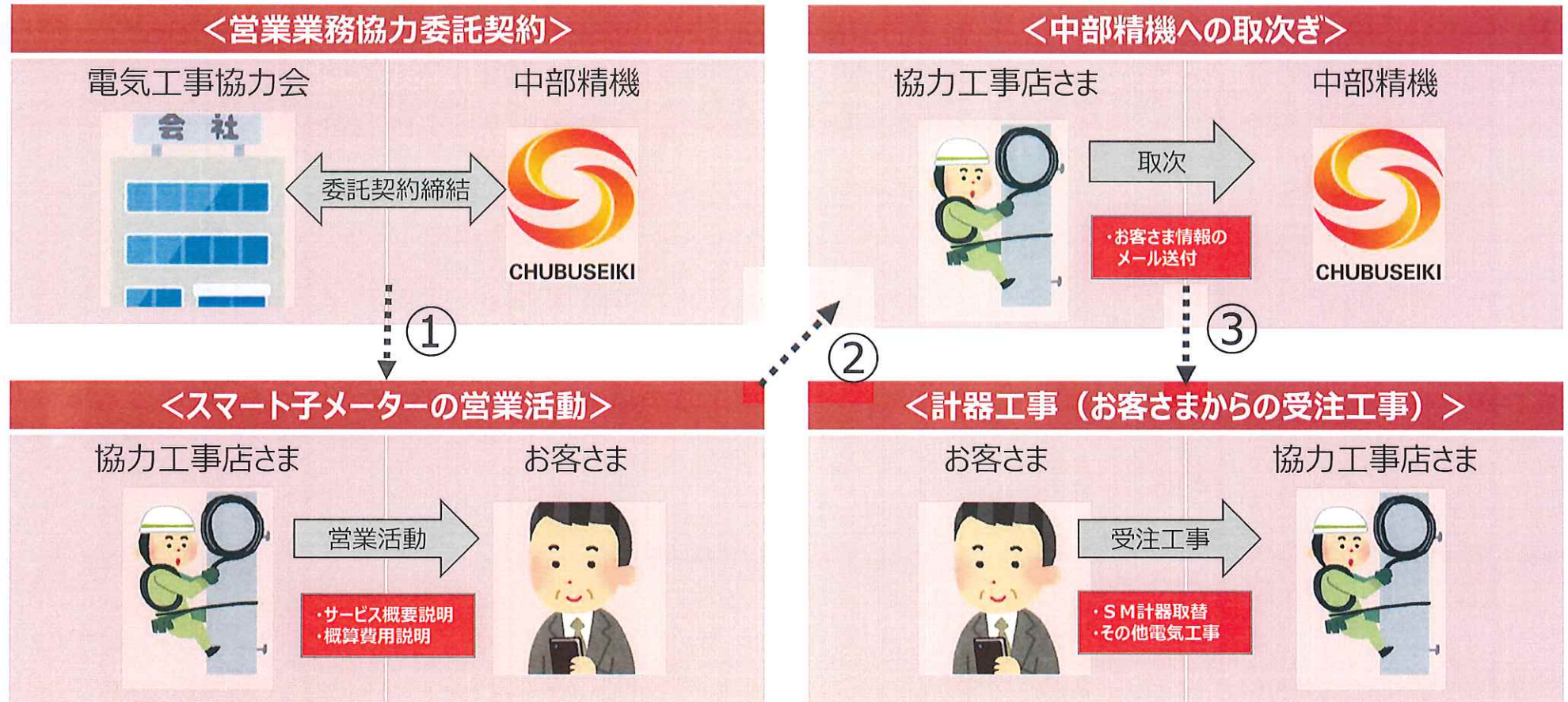
サービスの営業活動

- 協力工事店さまにて、本サービスの利用が想定されるお客さまに対し、サービス概要および概算費用の提案等を行っていただき、発注希望や契約見込みがある場合に、中部精機へ取り次いでいただきます。



- ✓ 協力工事店さまのお取引先への営業活動 ⇒ 子メーターの設置や検満取替の機会等、子メーターに関するお問い合わせのタイミングでPRを実施

■イメージ図



■ 手数料報酬について

手数料報酬単価

	1 物件あたりの受注台数	手数料単価	備考
成約手数料	50 台まで	2,000 円/台	工事の有無にかかわらず、 左記単価となります。
	50 台を超えた台数	1,000 円/台	

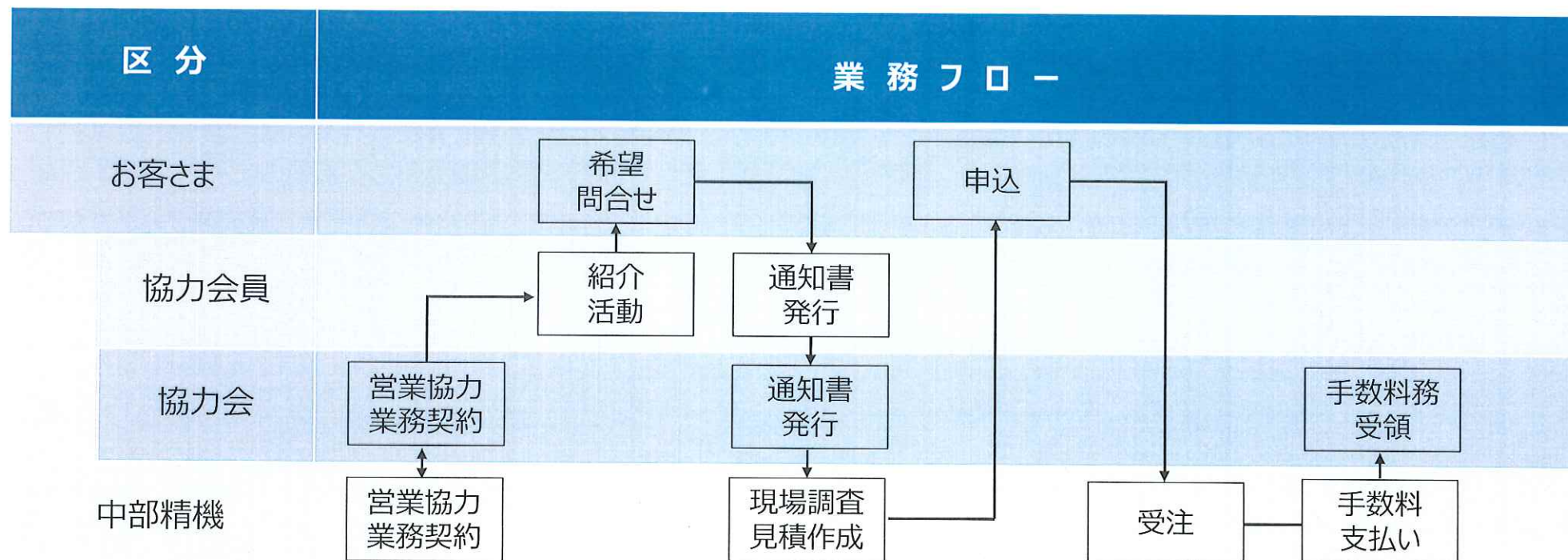
例) 高圧で一括受電をしている寮 (各戸 65 部屋) が成約となった場合には、

① $50 \text{ (台)} \times 2,000 \text{ (円)} = 100,000 \text{ (円)}$

② $15 \text{ (台)} \times 1,000 \text{ (円)} = 15,000 \text{ (円)}$

手数料報酬 = **115,000 (円)** が獲得できます！！

■ 営業協力に関する業務フロー図（協力会員→協力会→中部精機）



※通知書の発行は協力会さまとし、その通知書に協力会員さまの連絡先が分かるよう明記する。