

## 手直し事象

このような新設の高圧自家用現場がありましたが、この写真を見て何か気がつくことがありますか？

答えは3つあります。

① 2 L 計器BOXの取付がありません。

② テストターミナルの負荷側に通信装置の電源が接続されている。

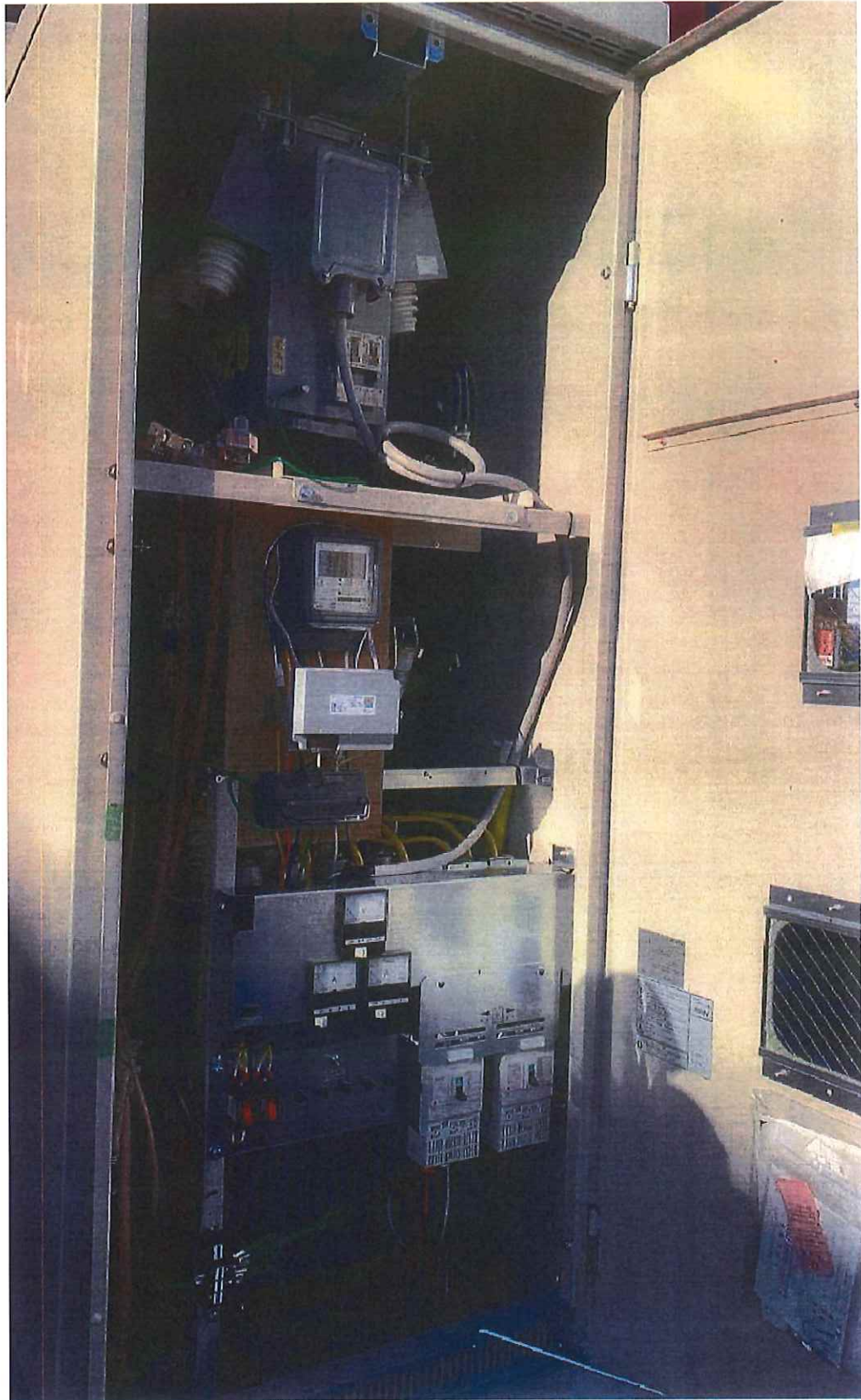
P 3 ・ P 2 には計器用端末キャップが使用されていました。  
他の端子は3, 5 MCキャップ「小」使用であった。

③ 写真がわかりにくいですが、VCT (6620) 電源側、負荷側ともに22mm2銅管パイプの取付がありません。

※このような施工方法は認められませんので今後の参考にしてください



## 手直し事象





## 手直し事象

