

件名: (速報)(共有化)松本支社管内で発生した直営墜落災害について

昨日15:51に弊社松本支社管内で**直営墜落災害**が発生しました。

【日 時】4月1日(月) 15:51

【場 所】長野県松本市内

【被災者】男性 50代

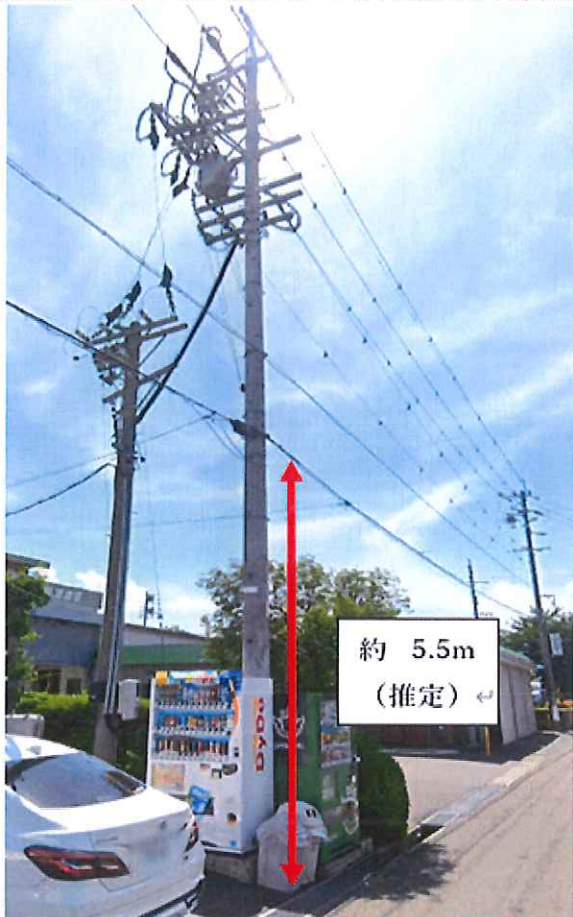
【発生概要】高圧自家用の引込線火花調査に単独で出向し、引込用開閉器を操作するため、昇柱し電柱上から墜落した。

【被災者の容態】

意識あり。会話はできる。腰を強打したため、動くことができない。

【現地対応者(保安協会)への聞き取り内容】

- ・保安協会社員は被災者が頭の高さで地上 5.5mの高さまで昇柱していることを確認した。
- ・保安協会社員が引込柱から一旦、目を離し、再度引込柱を見たところ、



被災者が自動販売機へ電源供給している内線(低圧)に脇が引っ掛かった後、地上に落ちるところを確認した(電柱から墜落する瞬間は見えない)

【被災者の装備状況】

- ◆腰道具のベンチサックに差し込んでいたメガネレンチに本フックを掛けていた。(写真①)
(現地に残された腰道具の状況)
- ◆補助フックはハーネスの休止フック掛けに掛かっている状態であった(写真②)



(写真②)



【現時点の発生状況】

15:00	設備保守担当者から被災者へ現場調査出向依頼した	
15:28	被災者は現場到着(保安協会の情報でAOG1次側が断線していることを発見)	
15:38	被災者から系統保守担当者へ引込開閉器を開放する旨のTELあり	
15:42	設備保守担当から被災者へ応援組(高所作業車)の状況について電話連絡	
15:50	被災者が墜落しているのを保安協会社員が発見(墜落に至った状況は見えない)し、保安協会松本事業所へ連絡	
15:51	保安協会松本事業所から中電PG 配電運営グループへ「中電PG作業員が電柱から墜落した」旨の連絡が入った	松本支社
16:19	被災者は病院へ救急搬送された	
16:33	系統保守副長、系統保守担当者が現場状況確認のため、被災場所に到着	
16:42	副長は搬送先の病院に到着	

詳細は今後確認となりますが、引込工事センターの皆さまにおかれましても、
安全帯、フルハーネスを使用し、作業いただいておりますので、
改めて「目と手と耳」による本フック取付状態の確認徹底をお願いいたします。

以上、よろしくお願いいたします。

=====
中部電力パワーグリッド株式会社
配電部 配電運営グループ
上坂 大
=====