

工業用水道の利用を 検討してみませんか？

工場を新たに建設予定…
水源を何にするか検討中…

上水を使用しているけど…
経費削減したい…

地下水を使用しているけど…
水質が悪く支障が出ている…
何とかしたい…

富士川水管橋（東駿河湾工業用水道）

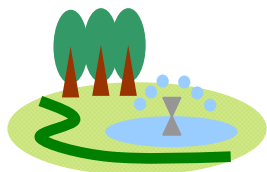
静岡県企業局では、良質で低廉な工業用水を安定的にお届けします

低廉な料金

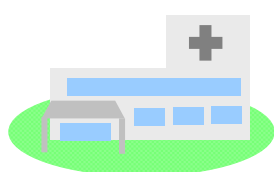
- 工業用水道は上水道に比べて処理工程が少ないため、**低廉な料金**で供給することができます。
- 静岡県の工業用水道料金は、**全国的にも安価**です。
- 月に 3,000 m³ 使用する場合、1ヶ月の料金は工業用水の方が **30～52 万円程度お得**です。

多様な使い道

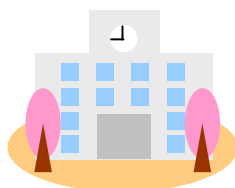
- 工業用水道の使い道は、**工業用途に限りません**。
- 空調の冷却水、トイレ用水、車両の洗浄水、公園の散水など、**様々な分野**でご利用いただけます。



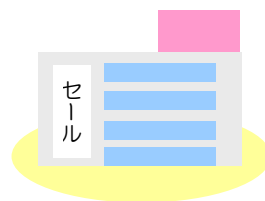
公園



病院



学校



ショッピングセンター

など

充実した支援制度

- 新規受水の際に**配水管布設費用**を支援します。
(**最大10年分の工業用水使用料**相当分を支援します。)

くわしくは
ホームページを
ご覧ください



しずく姫

<問合せ先>

静岡県企業局東部事務所（富士川、東駿河湾、静清）

〒421-3306 富士市中之郷 2100

TEL: 0545-81-1360 FAX: 0545-81-1402 E-mail: kigyou-tobu@pref.shizuoka.lg.jp

静岡県企業局西部事務所（中遠、西遠、湖西）

〒438-0006 磐田市寺谷 2258

TEL: 0538-38-1271 FAX: 0538-38-1275 E-mail: kigyou-seibu@pref.shizuoka.lg.jp

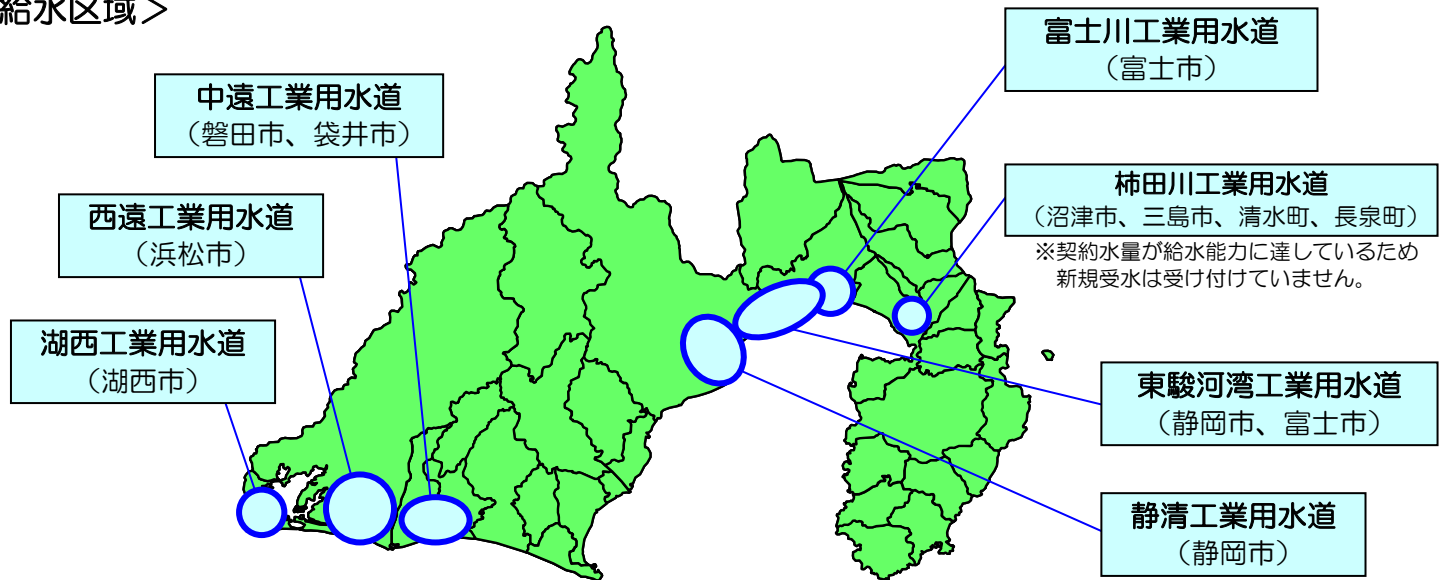
<静岡県企業局ホームページ>

<http://pref.shizuoka.jp/kigyou/>

静岡県企業局

検索

<給水区域>



<工業用水道料金>

区分	富士川	東駿河湾	静 清	中 遠	西 遠	湖 西
基本料金 [/m ³]	6.8 円	13.0 円	20.0 円	26.0 円	24.0 円	32.0 円
使用料金 [/m ³]	0.5 円	3.0 円		9.2 円		
超過料金 [/m ³]	14.6 円	32.0 円	40.0 円	70.4 円	48.0 円	64.0 円

※西遠工業用水道事業は、R3.3.26から基本使用料金 32.0 円/m³、超過料金 64.0 円/m³となります。

<優遇制度>

工業用水道を新たに利用する場合、企業局の配水管路から給水事業所までの配水管布設費用は、原則、お客様のご負担となりますが、**契約水量に応じて企業局が工事費（調査費を除きます。）を負担する制度**があります。

契約水量 1 m³あたり当たり（日量）の企業局負担限度額

事業名	富士川	東駿河湾	静 清	中 遠	西 遠	湖 西
負担限度額	25,000 円	47,000 円	72,000 円	95,000 円	86,000 円	115,000 円

注 1) 支援の対象は、近隣の企業局工水分岐箇所から受水企業の隣接公道までで、敷地内はお客様の負担です。

注 2) 配水管布設工事にかかる測量・設計費はお客様の負担です。

<工業用水の水質>

静岡県企業局が供給する工業用水は、工業用水道供給水質標準値*（(社)日本工業用水協会制定）に適合した水質であり、良質な水を安定的に供給しています。

(H27年度からR1年度まで5か年の平均値)

区分	水温	濁度	pH	アルカリ度	全硬度	全蒸発残留物	塩化物イオン	鉄	マンガン
単 位	℃	度	—	mg/ℓ	mg/ℓ	mg/ℓ	mg/ℓ	mg/ℓ	mg/ℓ
標 準 値*	—	20 以下	6.5 ~8	75 以下	120 以下	250 以下	80 以下	0.3 以下	0.2 以下
富 士 川	12.9	3.9	7.6	40.2	43.9	120	9.5	0.20	<0.01
東駿河湾	岳 南	15.5	2.7	7.5	46.9	127	8.5	0.10	<0.02
	静清庵	15.6	1.2	7.5	46.8	124	8.8	0.06	<0.01
静 清	15.0	0.1	7.2	52.1	77.7	120	2.5	<0.01	<0.01
中 遠	16.8	0.3	7.4	31.1	40.7	72	8.0	<0.03	<0.02
西 遠	16.6	0.8	7.1	32.6	41.5	76	6.4	<0.03	<0.02
湖 西	15.6	0.7	7.5	18.5	19.3	42	3.9	0.04	<0.02

※富士川工業用水道は、河川から取水した水を原水供給しているため、河川が濁った場合は、標準値を超過することもあります。